

2024

nOVEA

Formations

A DISTANCE

CONTINUES

CERTIFIANTES

Réseaux numériques

Sécurité

Communication

Développement durable

Numérique responsable

Table des matières

FORMATIONS A DISTANCE	5
- E-LEARNING - (Asynchrone).....	5
Architecture des réseaux Très Haut Débit	6
Bases de la Fibre Optique	7
Câbles et Raccordements Fibre Optique	8
Photométrie et réflectométrie	9
Réseaux 5G	10
Réseaux fibre optique, câbles et raccordement	11
Sécurité chantiers fibre optique	12
- CLASSE VIRTUELLE - (Synchrones).....	13
Cahier de recette liaison optique	14
Collaborer avec intelligence émotionnelle	15
Conduite de réunion à distance.....	16
Entretien d'embauche à distance.....	17
Esprit client	18
Etude de CCTP Réseaux fibre optique Génie civil	19
Gestion de conflits	20
Initiation au Droit social.....	21
Logiciel de mesure Fibercable	22
Outils collaboratifs en ligne	23
Relevé Boîtes aux Lettres.....	24
Risque amiante	25
FORMATIONS LONGUES.....	26
- DU NIVEAU 3 AU NIVEAU 5 - (DU CAP A BAC+2)	26
- Câbleur (se) raccordeur (se) réseaux fibre optique et FTTH	27
Préparation et épreuve de câblage de boîtiers CRRFO.....	29
Épreuve de câblage de boîtiers CRRFO.....	30
VAE Câbleur (se) raccordeur (se) réseaux fibre optique et FTTH	31
VAE Câbleur (se) raccordeur (se) réseaux fibre optique et FTTH	32
- Technicien (se) fibre optique -vie du réseau-.....	33
Préparation et épreuve de câblage de boîtiers TRSTHD.....	35
Préparation et épreuve de mesure.....	36
Préparation et soutenance TRSTHD	37
Épreuve de câblage de boîtiers TRSTHD.....	38
Épreuve de mesure.....	39
Soutenance Technicien (ne) Réseaux et Services Très Haut Débit	40
VAE Technicien (ne) Réseaux et services Très Haut Débit 3j	41
VAE Technicien (ne) Réseaux et services Très Haut Débit 5j	42
- Technicien (ne) de maintenance fibre optique	43
- Technicien (ne) de bureau d'études Smart City	45
Préparation et soutenance TBERN	47
Soutenance Technicien (ne) de bureaux d'études réseaux numériques.....	48
VAE technicien (ne) de bureau d'études réseaux numériques.....	49
- Technicien (ne) de maintenance réseaux et fibre optique	50
- Conducteur (trice) de travaux de réseaux numériques	52

FORMATIONS CONTINUES..... 54

- RESEAUX NUMERIQUES - 54

Architecture des réseaux Très Haut Débit.....	55
Architecture et écosystème des réseaux Très Haut Débit.....	56
Armoire de Rue.....	57
Bases de la fibre optique.....	58
Câblage et raccordement sur colonne montante.....	59
Câblage, raccordement et soudure sur colonne montante.....	60
Câbles optiques.....	61
Cahier de recette liaison optique.....	62
Calcul des coûts d'un chantier de réseaux fibre optique.....	63
Conduite de projet d'un réseau FTTH.....	64
Contrôle d'une liaison optique 2 jours.....	65
Contrôle d'une liaison optique 4 jours.....	66
Déploiement des câbles de Fibre optique en réseau souterrain.....	67
Déroulage d'une fibre optique sur réseaux aériens.....	68
Dessin Assisté par Ordinateur (Autocad).....	69
Dossier Travaux.....	70
Dossier et suivi Travaux.....	71
Écosystème des réseaux Très Haut Débit.....	72
Équipements actifs.....	73
Étude de CCTP Réseaux fibre optique.....	74
Grace THD.....	75
Infrastructures d'un réseau fibre optique.....	76
Intervenir sur les réseaux actifs.....	77
Logiciel COMAC.....	78
Logiciel Fastreporter.....	79
Logiciel Fibercable.....	80
Mise en service abonné.....	81
Piquetage Réseau souterrain.....	82
Piquetage Immeuble.....	83
Planification d'un chantier de réseaux fibre optique.....	84
Portage à l'air.....	85
Pose d'un réseau fibre optique en façade.....	86
Pose d'un réseau fibre optique en souterrain.....	87
Principaux équipements de raccordement de la fibre optique.....	88
Raccordement de la fibre optique sur les réseaux aériens.....	89
Raccordement d'une liaison optique.....	90
Raccordement et contrôle d'une liaison optique sur des réseaux privés.....	91
Raccordement fibre optique chez le client.....	92
Raccordement immobilier neuf.....	93
Recette visuelle de déploiement Optique.....	94
Réglementation et contrôle d'un réseau Fibre Optique aérien.....	95
Relevé Boîtes aux Lettres.....	96
Reporting d'un chantier de réseau fibre optique.....	97
Réseau fibre optique local domestique.....	98
Réseau local d'entreprise.....	99
Réseaux d'Antennes Distribuées (DAS).....	100
Solution HEMERA.....	101
Systèmes d'Information Géographique (SIG) / QGIS.....	102
Travaux à proximité d'un réseau Fibre Optique.....	103
Vidéoprotection.....	104
Vidéoprotection et équipements actifs.....	105

-	SECURITE -	106
	Amiante habilitation SS4 : Travail à proximité d'amiante	107
	Autorisation d'Intervention à Proximité des Réseaux (Concepteur)	108
	Autorisation d'Intervention à Proximité des Réseaux (Encadrant)	109
	Autorisation d'Intervention à Proximité des Réseaux (Opérateur)	110
	Balisage et signalisation d'un chantier de réseau fibre optique.....	111
	Gestes et postures	112
	Habilitation électrique BR/BC.....	113
	Habilitation électrique H0-B0	114
	Habilitation travail en hauteur : (port du harnais) CACES Nacelle.....	115
	Manipulation des extincteurs.....	116
	Plans de sécurité d'un chantier de réseaux fibre optique	117
	Règles de voisinage et de sécurité d'un chantier fibre optique	118
	Sauveteur secouriste du travail	119
	Sauveteur secouriste du travail maintien et actualisation des compétences	120
	Sécurité incendie dans l'entreprise	121
-	COMMUNICATION / MANAGEMENT -	122
	Conduite de projet général.....	123
	Conflits et négociations	124
	Développer son leadership	125
	Esprit client	126
	Gestion de conflits	127
	Gestion des réclamations	128
	Management d'équipe	129
	Relations client	130
	Rendre compte de ses interventions.....	131
-	DEVELOPPEMENT DURABLE / NUMERIQUE RESPONSABLE -	132
	Ecoconception d'un équipement numérique	133
	Ecoconception d'un équipement numérique et logiciel EIME.....	134
	Fresque du climat	135
	Fresque du numérique	136
	Souveraineté numérique	137
	Sensibilisation environnement, développement durable et gestion des déchets.....	138

NOVEA

FORMATIONS A DISTANCE

**- E-LEARNING -
(Asynchrone)**

Architecture des réseaux Très Haut Débit

PREREQUIS :

Pas de prérequis

MOYENS PÉDAGOGIQUES :

Plateforme OFNovea avec des supports interactifs pour se former de façon ludique et pratique (vidéos, jeux, dictionnaire interactif)

OBJECTIFS :

Appréhender les architectures des réseaux optiques et les équipements

MODALITES DE SUIVI :

Formation à distance
Accompagnement individuel

MODALITES D'ÉVALUATION :

Évaluations individuelles
Badges numériques

DURÉE DE LA FORMATION :

Accès sur la plateforme de formation valable 1 mois

DURÉE ESTIMÉE :

8h

CONTACT :

contact@ofnovea.org
02 33 79 51 40

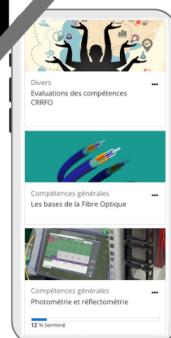
FORMATION A DISTANCE

PROGRAMME

Composition d'un réseau de fibre
Optique

Architecture des réseaux de fibre
optique FTTx (transport, distribution,
équipements)

objectif
fibre



MON
COMPTE
FORMATION

FINANCEMENT
CPF POSSIBLE

Bases de la Fibre Optique

FORMATION A DISTANCE

PROGRAMME

Fabrication et utilisations de la fibre Optique

Caractéristiques mécaniques et types de fibres optiques

Principes de fonctionnement

Caractéristiques de transmission (propagation, émission, atténuation,...)

PREREQUIS :

Pas de prérequis

MOYENS PÉDAGOGIQUES :

Plateforme OfNovea avec des supports interactifs pour se former de façon ludique et pratique (vidéos, jeux, dictionnaire interactif)

OBJECTIFS :

Comprendre le principe de la fibre optique
Acquérir les notions de physique de base et les principes de transmission

MODALITES DE SUIVI :

Formation à distance
Accompagnement individuel

MODALITES D'ÉVALUATION :

Évaluations individuelles
Badges numériques

DURÉE DE LA FORMATION :

Accès sur la plateforme de formation valable 1 mois

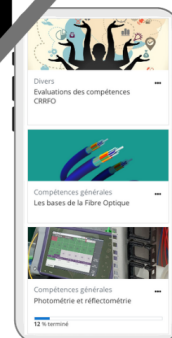
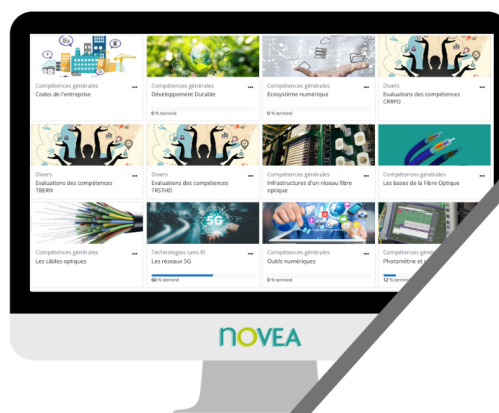
DUREE ESTIMEE :

8h

CONTACT :

contact@ofnovea.org
02 33 79 51 40

objectif
fibre



MON
COMPTE
FORMATION

FINANCEMENT
CPF POSSIBLE

Câbles et Raccordements Fibre Optique

FORMATION A DISTANCE

PREREQUIS :

Pas de prérequis

MOYENS PÉDAGOGIQUES :

Plateforme OFNovea avec des supports interactifs pour se former de façon ludique et pratique (vidéos, jeux, dictionnaire interactif)

OBJECTIFS :

Connaitre les différents types de câbles optiques
Appréhender le raccordement fibre optique

MODALITES DE SUIVI :

Formation à distance
Accompagnement individuel

MODALITES D'ÉVALUATION :

Évaluations individuelles
Badges numériques

DURÉE DE LA FORMATION :

Accès sur la plateforme de formation valable 1 mois

DUREE ESTIMEE :

8h

CONTACT :

contact@ofnovea.org
02 33 79 51 40

PROGRAMME

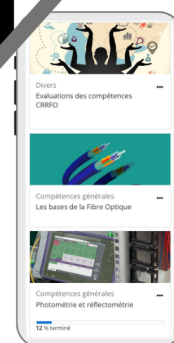
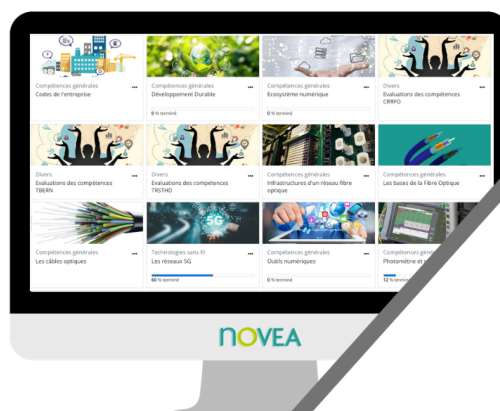
Les constituants d'un câble fibre Optique

Les différents types de câbles et leurs Utilisations

Matériels et techniques de Raccordement

Les dispositifs de raccordement (boîtiers de protection d'épissure, points de branchements, tiroirs).

objectif fibre



MON
COMPTE
FORMATION

FINANCEMENT
CPF POSSIBLE

Photométrie et réflectométrie

PRÉREQUIS :

- Connaissance des bases de la Fibre optique

MOYENS PEDAGOGIQUES :

Plateforme OFNOVEA avec des supports interactifs pour se former de façon ludique et pratique (vidéos, jeux, dictionnaire interactif)

OBJECTIFS :

- Contrôler une liaison optique
- Analyser la prise de mesures de réflectométrie

MODALITES DE SUIVI :

- Formation à distance
- Accompagnement individuel

MODALITES D'ÉVALUATION :

- Evaluations individuelles
- Badge numérique

DURÉE DE LA FORMATION :

- Accès sur la plateforme de formation valable 1 mois

DURÉE ESTIMÉE :

16 heures

CONTACT :

contact@ofnovea.org
02 33 79 51 40

FORMATION A DISTANCE

PROGRAMME

Le principe de la photométrie

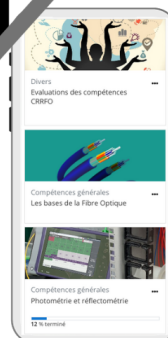
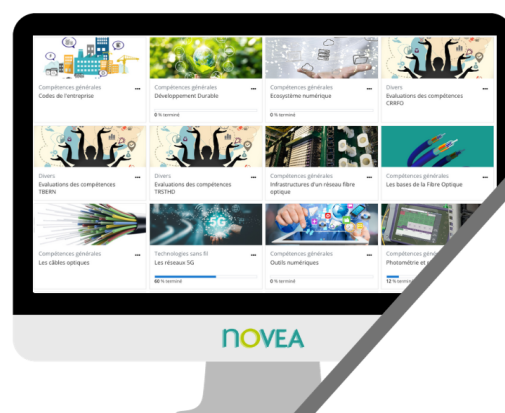
La photométrie en pratique

Le principe de la réflectométrie

L'utilisation d'un réflectomètre

Analyse des courbes d'atténuation et des évènements

objectif
fibre



MON
COMPTE
FORMATION

FINANCEMENT
CPF POSSIBLE

Réseaux 5G

PREREQUIS :

Pas de prérequis

MOYENS PÉDAGOGIQUES :

Plateforme OfNovea avec des supports interactifs pour se former de façon ludique et pratique (vidéos, jeux, dictionnaire interactif)

OBJECTIFS :

Acquérir les principes fondamentaux des réseaux de communication mobile
Découvrir les réseaux privés 5G

MODALITES DE SUIVI :

Formation à distance
Accompagnement individuel

MODALITES D'ÉVALUATION :

Évaluations individuelles
Badges numériques

DURÉE DE LA FORMATION :

Accès sur la plateforme de formation valable 1 mois

DUREE ESTIMEE :

16h

CONTACT :

contact@ofnovea.org
02 33 79 51 40

FORMATION A DISTANCE

PROGRAMME

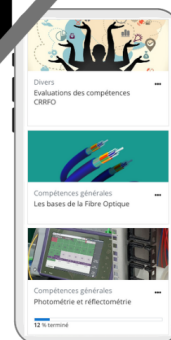
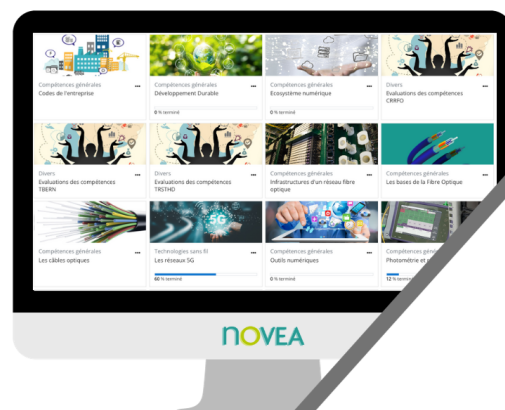
Les principes des réseaux de communication mobile

L'évolution des différentes technologies de réseaux mobiles de la 2G à la 5G

Les applications de la 5G

La 5G industrielle

**objectif
fibre**



**MON
COMPTE
FORMATION**

**FINANCEMENT
CPF POSSIBLE**

Réseaux fibre optique, câbles et raccordement

PREREQUIS :

Pas de prérequis

MOYENS PÉDAGOGIQUES

Plateforme OFNovea avec des supports interactifs pour se former de façon ludique et pratique (vidéos, jeux, dictionnaire interactif)

OBJECTIFS :

Appréhender les architectures des réseaux optiques et les équipements

MODALITES DE SUIVI :

Formation à distance
Accompagnement individuel

MODALITES D'ÉVALUATION :

Évaluations individuelles
Badges numériques

DURÉE DE LA FORMATION :

Accès sur la plateforme de formation valable 1 mois

DURÉE ESTIMÉE :

24h

CONTACT :

contact@ofnovea.org
02 33 79 51 40

FORMATION A DISTANCE

PROGRAMME

Composition d'un réseau de fibre optique
Architecture des réseaux de fibre optiques FTTx
Fabrication et utilisations de la fibre optique
Caractéristiques et utilisations des différents types de fibres

Caractéristiques de transmission
Les constituants d'un câble
Les différents types de câbles et leurs utilisations
Matériels et techniques de raccordement
Les dispositifs de raccordement (boîtiers de protection d'épissure, points de branchements, tiroirs...)

objectif
fibre



MON
COMPTE
FORMATION

FINANCEMENT
CPF POSSIBLE

Sécurité chantiers fibre optique

PRÉREQUIS :

Pas de prérequis

MOYENS PEDAGOGIQUES :

Plateforme OFNOVEA avec des supports interactifs pour se former de façon ludique et pratique (vidéos, jeux, dictionnaire interactif)

OBJECTIFS :

- Connaître les procédures de sécurité d'un chantier fibre optique
- Connaître les équipements de protection individuelle et collective

MODALITES DE SUIVI :

- Formation à distance
- Accompagnement individuel

MODALITES D'ÉVALUATION :

- Évaluations individuelles
- Badge numérique

DUREE DE LA FORMATION :

- Accès sur la plateforme de formation valable 1 mois

DUREE ESTIMEE :

4h

CONTACT :

contact@ofnovea.org
02 33 79 51 40

FORMATION A DISTANCE

PROGRAMME

Règlementation sécurité des chantiers
Dangers et risques (TMS, bruit, ondes, chimiques, atmosphère irrespirable, incendie...)

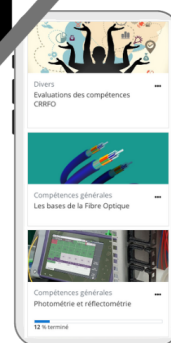
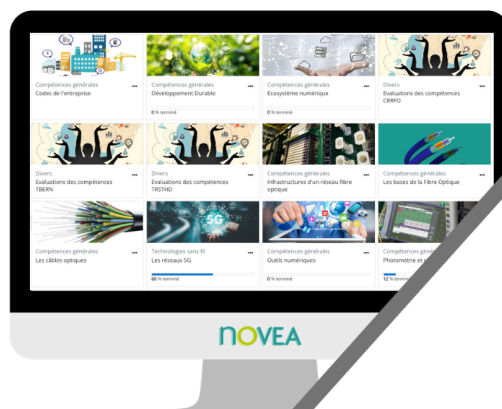
Equipements de P Protection Individuelle
Risques routiers (accidentologie, permis, documents)

Signalisation de chantier (règles, dispositifs)

Implantation et étude de cas

Equipements de Protection Collective

objectif
fibre



MON
COMPTE
FORMATION

FINANCEMENT
CPF POSSIBLE

noVEA

FORMATION A DISTANCE

**- CLASSE VIRTUELLE -
(Synchrones)**

PREREQUIS

Connaissance des réseaux fibre optique FTTH

Connaissance des principaux événements issus d'une mesure réflectométrique

Connaissances élémentaires de l'environnement Windows

MOYENS PÉDAGOGIQUES

Démonstration

Mise en situation, études de cas

OBJECTIFS

Paramétrer le logiciel selon les CCTP opérateurs

Effectuer un traitement de courbes et un traitement par lots

Paramétrer la gestion des fichiers

Produire un dossier de recette

MODALITES DE SUIVI

Formation à distance synchrone

Accompagnement individuel

MODALITES D'ÉVALUATION

Évaluations individuelles

DURÉE DE LA FORMATION

1 journée

CONTACT :

contact@ofnovea.org

02 33 79 51 40

FORMATION A DISTANCE

PROGRAMME

CCTP opérateurs

Traitement de courbes

Traitement par lots

Gestion des fichiers

Utilisation de macro sous Excel

Production de dossier de recette

objectif
fibre



MON
COMPTE
FORMATION

FINANCEMENT
CPF POSSIBLE

Collaborer avec intelligence émotionnelle

PREREQUIS

Pas de prérequis

MOYENS PÉDAGOGIQUES

Exposés

Dossier technique remis à chaque stagiaire

Des formateurs experts dans leurs domaines de compétences

OBJECTIF

Fluidifier sa relation avec les autres pour un quotidien professionnel optimum

MODALITES DE SUIVI

Formation à distance

Accompagnement individuel

MODALITES D'ÉVALUATION

Évaluation individuelle

Badges numériques

DURÉE DE LA FORMATION

1 journée

FORMATION A DISTANCE

PROGRAMME

Bien se connaître émotionnellement pour mieux communiquer avec les autres.

Privilégier l'action à la réaction.

Eviter les pièges de l'émotionnel dans son quotidien professionnel et personnel.

objectif
fibre



CONTACT :

contact@ofnovea.org

02 33 79 51 40

MON
COMPTE
FORMATION

FINANCEMENT
CPF POSSIBLE

Conduite de réunion à distance

PREREQUIS

Pas de prérequis

MOYENS PÉDAGOGIQUES

Exposés

Des formateurs experts dans leurs domaines de compétences

OBJECTIF

Animer une réunion à distance

MODALITES DE SUIVI

Formation à distance

Accompagnement individuel

MODALITES D'ÉVALUATION

Évaluation individuelle

Badges numériques

DURÉE DE LA FORMATION

1 journée

FORMATION A DISTANCE

PROGRAMME

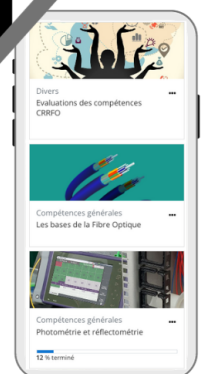
Les fondamentaux d'une bonne communication personnelle

Technique de conduite de réunion en distanciel

Structurer avec efficacité sa réunion à distance

Proposer un environnement de qualité pour bien communiquer

objectif
fibre



CONTACT :

contact@ofnovea.org

02 33 79 51 40

MON
COMPTE
FORMATION

FINANCEMENT
CPF POSSIBLE

Entretien d'embauche à distance

PREREQUIS

Pas de prérequis

MOYENS PÉDAGOGIQUES

Exposés

Des formateurs experts dans leurs domaines de compétences

OBJECTIF

Effectuer un entretien à distance

MODALITES DE SUIVI

Formation à distance

Accompagnement individuel

MODALITES D'ÉVALUATION

Évaluation individuelle

Badges numériques

DURÉE DE LA FORMATION

1 journée

FORMATION A DISTANCE

PROGRAMME

Les fondamentaux d'un entretien d'embauche

Les éléments clés d'un échange à Distance

Les fondamentaux d'une bonne Communication

Les bons éléments de langage pour bien se faire comprendre

objectif
fibre



CONTACT :

contact@ofnovea.org
02 33 79 51 40

MON
COMPTE
FORMATION

FINANCEMENT
CPF POSSIBLE

PREREQUIS

Pas de prérequis

MOYENS PÉDAGOGIQUES

Exposés

Des formateurs experts dans leurs domaines de compétences

OBJECTIF

Acquérir une aisance et une confiance dans sa communication chez le client
Acquérir les bases pour bien communiquer

MODALITES DE SUIVI

Formation à distance
Accompagnement individuel

MODALITES D'ÉVALUATION

Évaluation individuelle
Badges numériques

DURÉE DE LA FORMATION

1 journée

CONTACT :

contact@ofnovea.org
02 33 79 51 40

FORMATION A DISTANCE

PROGRAMME

Les bases de la communication

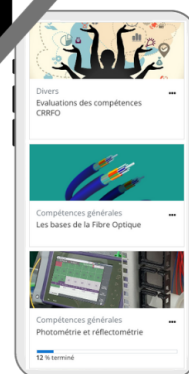
Affirmation de soi et connaissance de l'autre (profils et personnalités)

Identification de la demande et reformulation

Communiquer sur son intervention chez le client

Écoute et prise en compte des demandes client

objectif
fibre



MON
COMPTE

FINANCEMENT
CPF POSSIBLE

Etude de CCTP Réseaux fibre optique Génie civil

PREREQUIS

Pas de prérequis

MOYENS PÉDAGOGIQUES

Exposés

Des formateurs experts dans leurs domaines de compétences

OBJECTIF

Analyser un cahier des charges d'un chantier de génie civil
Repérer les points clés d'un CCTP

MODALITES DE SUIVI

Formation à distance
Accompagnement individuel

MODALITES D'E D'EVALUATION

Évaluation individuelle
Badges numériques

DURÉE DE LA FORMATION

2 journées

CONTACT :

contact@ofnovea.org
02 33 79 51 40

FORMATION A DISTANCE

PROGRAMME

Cahier des charges et composantes (CCAG, CCAP, CCTG...)
Contenu et limites du CCTP
Etude d'un CCTP de travaux d'enterrage de réseaux secs

objectif
fibre



MON
COMPTE
FORMATION

FINANCEMENT
CPF POSSIBLE

PREREQUIS

Pas de prérequis

MOYENS PÉDAGOGIQUES

Exposés

Des formateurs experts dans leurs domaines de compétences

OBJECTIF

Aiguiser vos compétences dans votre relation avec autrui

Fluidifier votre façon de communiquer

MODALITES DE SUIVI

Formation à distance

Accompagnement individuel

MODALITES D'ÉVALUATION

Évaluation individuelle

Badges numériques

DURÉE DE LA FORMATION

1 journée

CONTACT :

contact@ofnovea.org

02 33 79 51 40

FORMATION A DISTANCE

PROGRAMME

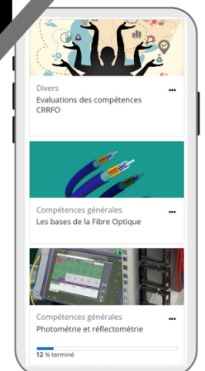
Les fondamentaux d'une bonne communication

Technique de gestion de conflits interpersonnelle

Les bases de l'intelligence émotionnelle

Mieux comprendre notre carte mentale pour mieux comprendre les autres

objectif
fibre I



MON
COMPTE
FORMATION

FINANCEMENT
CPF POSSIBLE

PREREQUIS

Pas de prérequis

MOYENS PÉDAGOGIQUES

Exposés

Jeux et exercices collaboratifs
en ligne sur les interfaces
Dossier technique remis à
chaque stagiaire

Des formateurs experts dans
leurs domaines de
compétences

OBJECTIF

S'initier au droit social

MODALITES DE SUIVI

Formation à distance
Accompagnement individuel

MODALITES D'ÉVALUATION

Évaluation individuelle
Badges numériques

DURÉE DE LA FORMATION

1 journée

FORMATION A DISTANCE

PROGRAMME

Initiation au droit du travail

Gestion de l'administration du personnel :

- contrats de travail
- gestion du temps
- calcul des congés
- RTT
- gestion des absences (AT, maladie)

Veiller au respect des responsabilités
de l'employeur en matière de santé
au travail

objectif
fibre



CONTACT :

contact@ofnovea.org
02 33 79 51 40

MON
COMPTE
FORMATION

FINANCEMENT
CPF POSSIBLE

Logiciel de mesure Fibercable

PREREQUIS

Maîtriser les principes de transmission et le contrôle d'une liaison optique

MOYENS PÉDAGOGIQUES

Exposés

Dossier technique remis à chaque stagiaire

Des formateurs experts dans leurs domaines de compétences

OBJECTIF

Analyser la prise de mesures de réflectométrie

Savoir rédiger le rapport de réflectométrie

MODALITES DE SUIVI

Formation à distance

Accompagnement individuel

MODALITES D'ÉVALUATION

Évaluation individuelle

Badges numériques

DURÉE DE LA FORMATION

2 journées

CONTACT :

contact@ofnovea.org

02 33 79 51 40

FORMATION A DISTANCE

PROGRAMME

Paramétrage de l'interface

FiberCable 2

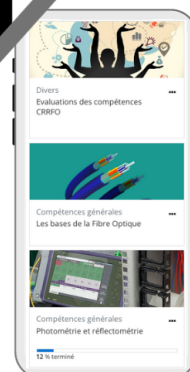
Intégration et traitement de dossiers de mesures (transport, distribution...)

Identification d'évènements

Analyse de courbes

Utilisation de macro

objectif
fibre



MON
COMPTE
FORMATION

FINANCEMENT
CPF POSSIBLE

Outils collaboratifs en ligne

PREREQUIS

Pas de prérequis

MOYENS PÉDAGOGIQUES

Exposés

Jeux et exercices collaboratifs en ligne sur les interfaces
Dossier technique remis à chaque stagiaire

Des formateurs experts dans leurs domaines de compétences

OBJECTIF

Mieux utiliser les outils en ligne dans un objectif de collaboration en équipe

MODALITES DE SUIVI

Formation à distance

Accompagnement individuel

MODALITES D'ÉVALUATION

Évaluation individuelle

Badges numériques

DURÉE DE LA FORMATION

1 journée

CONTACT :

contact@ofnovea.org
02 33 79 51 40

FORMATION A DISTANCE

PROGRAMME

Découverte fonctionnelle des outils

Google Suite

Gmail, Contacts, Drive, Slides, Sheets, Docs, Draw, Maps

Intérêts et relations

Partage de documents

Découverte fonctionnelle des outils

Trello et Slack

Connecteurs

Collaboration

objectif
fibre



MON
COMPTE
FORMATION

FINANCEMENT
CPF POSSIBLE

PREREQUIS

Pas de prérequis

MOYENS PÉDAGOGIQUES

Exposés

Des formateurs experts dans leurs domaines de compétences

OBJECTIF

Établir un Relevé Boîtes aux Lettres

Intégrer les données relevées dans un Système d'Information Géographique

MODALITES DE SUIVI

Formation à distance

Accompagnement individuel

MODALITES D'E D'ÉVALUATION

Évaluation individuelle

Badges numériques

DURÉE DE LA FORMATION

1 journée

CONTACT :

contact@ofnovea.org

02 33 79 51 40

FORMATION A DISTANCE

PROGRAMME

Méthodologie du relevé de Boîtes aux Lettres

Projet Qgis

Préparation de données pour Qfield

Synchronisation des données

objectif
fibre



MON
COMPTE
FORMATION

FINANCEMENT
CPF POSSIBLE

PREREQUIS

Pas de prérequis

MOYENS PÉDAGOGIQUES

Exposés

Evaluation des acquis en fin de journée

Des formateurs experts dans leurs domaines de compétences

OBJECTIF

Connaître et reconnaître l'amiante

Appréhender les risques sanitaires

MODALITES DE SUIVI

Formation à distance

Accompagnement individuel

MODALITES D'ÉVALUATION

Évaluation individuelle

Badges numériques

DURÉE DE LA FORMATION

1 journée

CONTACT :

contact@ofnovea.org

02 33 79 51 40

FORMATION A DISTANCE

PROGRAMME

Contexte et historique d'utilisation du matériau amiante

Les usages et les formes de l'amiante

Les effets de l'amiante sur la santé

Le Diagnostic Technique Amiante (DTA)

objectif
fibre I



MON
COMPTE
FORMATION

FINANCEMENT
CPF POSSIBLE

NOVEA

FORMATIONS LONGUES

**- DU NIVEAU 3 AU NIVEAU 5 -
(DU CAP A BAC+2)**

- Câbleur (se) raccordeur (se) réseaux fibre optique et FTTH

PROFILS APPRENANTS :

- Salariés
- Demandeurs d'emploi
- Personnes en reconversion professionnelle

PRÉ REQUIS :

Reconnaissance des couleurs

DURÉE DE LA FORMATION :

De 3 à 6 mois

Formation de niveau 3 en alternance, d'une durée de 280h en centre de formation et au moins 3 semaines en entreprise

DATES : 29 janvier 2024,
26 février 2024, 2 septembre 2024

MODALITES D'ACCOMPAGNEMENT :

En présentiel, à distance ou en mixte (blended-learning, synchrone ou asynchrone)

MODALITES D'EVALUATION :

- Tests écrits individuels
- Evaluations individuelles par mise en situation réelle sur les plateaux techniques
- Evaluations individuelles par l'entreprise

FINANCEMENT DE LA FORMATION : Possibilités de prises en charge

objectif fibre



OBJECTIFS DE LA FORMATION :

- Tirage et ouverture de câbles selon les règles de l'art - Câblage de boîtiers de raccordement
- Réalisation de soudures
- Contrôle du travail réalisé

CONTENU DES BLOCS DE COMPÉTENCES

Bloc 1 : Préparer son intervention, dérouler et installer des câbles de communication optique afin de déployer des réseaux de fibre optique en infrastructure souterraine et aérienne (205 h)

- Savoir lire les données du dossier d'intervention
- Préparer le véhicule, les outils et le matériel
- Sécuriser le chantier et l'intervention
- Ouvrir les chambres de tirage et s'assurer de leur conformité pour travailler
- Tirer les câbles par des techniques manuelles ou mécaniques
- Poser les câbles sur porteurs aériens

**FINANCEMENT
CPF POSSIBLE**

**MON
COMPTE
FORMATION**

innovance
Une fibre d'avance

LES SERVICES EN +

ACCOMPAGNEMENT POUR RECRUTER VOTRE COLLABORATEUR :

- Rédaction et diffusion des offres d'emploi
- Réunion d'information collective auprès des demandeurs d'emploi (Présentation de la filière métiers et des locaux

de NOVEA, plateaux techniques et organisation de la formation)

- Pré-recrutement par NOVEA (entretien individuel et évaluations)
- Envoi des candidatures sélectionnées à votre entreprise
- Choix des candidats par l'entreprise

Possibilité de valider un ou des blocs de compétences, ou l'intégralité de la certification

Diplôme de niveau 3 – RNCP 36873

SOLUTIONS D'HÉBERGEMENT :

Service Habitat Jeunes : Logements meublés et équipés à neuf
À proximité de NOVEA
Tel : 06.37.83.36.47

LIEU DE FORMATION

ZA TERACTION - Les Closeaux
50140 ROMAGNY FONTENAY
Tél : 02.33.79.51.40

CONTACT :

contact@ofnovea.org
02 33 79 51 40

Bloc 2 : Préparer et installer les éléments structurants de l'extrémité du réseau afin de raccorder le réseau optique (75 h)

- Ouvrir les câbles
- Raccorder
- Souder par fusion
- Ranger les fibres dans leurs cassettes
- Contrôler la continuité et les performances des liaisons optiques
- Rendre compte à sa hiérarchie



PREREQUIS :

Avoir suivi les modules de formation câbleur (se) raccordeur (se) réseaux fibre - RNCP36873

MOYENS PÉDAGOGIQUES :

Des formateurs experts dans leurs domaines de compétences
2000m² de plateaux techniques

OBJECTIFS :

Validation de l'épreuve de câblage de boîtiers du diplôme de câbleur (se) raccordeur (se) réseaux fibre optique – RNCP36873

MODALITES DE SUIVI :

En présentiel, à distance ou en mixte (blended-learning, synchrone ou asynchrone)

MODALITES D'ÉVALUATION :

Epreuve pratique
Entretien avec le jury

DURÉE DE LA FORMATION :

2 jours

LIEU DE FORMATION

ZA TERACTION - Les Closeaux
50140 ROMAGNY FONTENAY

CONTACT :

contact@ofnovea.org
02 33 79 51 40

PROGRAMME

Préparation à l'épreuve de câblage de boîtiers

Épreuve de câblage de boîtiers/
raccordement fibre optique
Entretien avec le jury

innovance
Une fibre d'avance

MORTAIN
RENNES
CAEN
PARIS

objectif fibre

**MON
COMPTE
FORMATION**

FINANCEMENT
CPF POSSIBLE

Épreuve de câblage de boîtiers CRRFO

PREREQUIS :

Avoir suivi les modules de formation câbleur (se) raccordeur (se) réseaux fibre - RNCP36873

MOYENS PÉDAGOGIQUES :

Des formateurs experts dans leurs domaines de compétences
2000m2 de plateaux techniques

OBJECTIFS :

Validation de l'épreuve de câblage de boîtiers du diplôme de câbleur (se) raccordeur (se) réseaux fibre optique – RNCP36873

MODALITES DE SUIVI :

En présentiel, à distance ou en mixte (blended-learning, synchrone ou asynchrone)

MODALITES D'ÉVALUATION :

Épreuve pratique
Entretien avec le jury

DURÉE DE LA FORMATION :

1 jour

LIEU DE FORMATION

ZA TERACTION - Les Closeaux
50140 ROMAGNY FONTENAY

CONTACT :

contact@ofnovea.org
02 33 79 51 40

PROGRAMME

Épreuve de câblage de boîtiers/
raccordement fibre optique
Entretien avec le jury

innovance
Une fibre d'avance

MORTAIN
RENNES
CAEN
PARIS

objectif fibre

**MON
COMPTE
FORMATION**

**FINANCEMENT
CPF POSSIBLE**

VAE Câbleur (se) raccordeur (se) réseaux fibre optique et FTTH

PREREQUIS :

Expérience professionnelle en tant que câbleur (se) raccordeur (se) réseaux fibre optique

MOYENS PÉDAGOGIQUES :

Exposés

Travaux pratiques

Dossier technique remis à chaque stagiaire

Des formateurs experts dans leurs domaines de compétences
2000m2 de plateaux techniques

OBJECTIFS :

Validation du diplôme de câbleur (se) raccordeur (se) réseaux fibre optique et FTTH – RNCP36873

MODALITES DE SUIVI :

En présentiel, à distance ou en mixte (blended-learning, synchrone ou asynchrone)

MODALITES D'ÉVALUATION :

Epreuve pratique

Entretien avec le jury

DURÉE DE LA FORMATION :

2 jours

LIEU DE FORMATION

ZA TERACTION - Les Closeaux
50140 ROMAGNY FONTENAY

CONTACT :

contact@ofnovea.org
02 33 79 51 40

PROGRAMME

Accompagnement pour la complétion du dossier de Validation des Acquis de l'Expérience

Épreuve de câblage de boîtiers/ raccordement fibre optique

Entretien avec le jury

innovance
Une fibre d'avance

MORTAIN
RENNES
CAEN
PARIS

objectif fibre

MON COMPTE FORMATION

FINANCEMENT CPF POSSIBLE

VAE Câbleur (se) raccordeur (se) réseaux fibre optique et FTTH

PREREQUIS :

Expérience professionnelle en tant que câbleur (se) raccordeur (se) réseaux fibre optique

MOYENS PÉDAGOGIQUES :

Exposés

Travaux pratiques

Dossier technique remis à chaque stagiaire

Des formateurs experts dans leurs domaines de compétences
2000m² de plateaux techniques

OBJECTIFS :

Validation du diplôme de câbleur (se) raccordeur (se) réseaux fibre optique – RNCP36873

MODALITES DE SUIVI :

En présentiel, à distance ou en mixte (blended-learning, synchrone ou asynchrone)

MODALITES D'ÉVALUATION :

Epreuve pratique

Entretien avec le jury

DURÉE DE LA FORMATION :

3 jours

LIEU DE FORMATION

ZA TERACTION - Les Closeaux
50140 ROMAGNY FONTENAY

CONTACT :

contact@ofnovea.org
02 33 79 51 40

PROGRAMME

Accompagnement pour la complétude du dossier de Validation des Acquis de l'Expérience

Préparation à l'épreuve de câblage de boîtiers

Épreuve de câblage de boîtiers/
raccordement fibre optique
Entretien avec le jury



objectif fibre

MON
COMPTE
FORMATION

FINANCEMENT
CPF POSSIBLE

- Technicien (se) fibre optique -vie du

PROFILS :

- Salariés
- Étudiants
- Demandeurs d'emploi
- Reconversion professionnelle

PRÉREQUIS :

- Être titulaire d'un diplôme de niveau 3 CAP/BEP
- Reconnaissance des couleurs

DURÉE DE LA FORMATION :

7 mois

Formation de niveau 4, d'une durée de 630h en centre de formation et 12 semaines en entreprise

DATES :

12 février 2024

9 septembre 2024

CONDITIONS :

Accessibilité des ERP aux personnes en situation de handicap

MODALITES

D'ACCOMPAGNEMENT :

En présentiel, à distance ou en mixte (blended-learning, synchrone ou asynchrone)

FINANCEMENT DE LA FORMATION :

Possibilités de prises en charge

MODALITES D'EVALUATION :

- Tests théoriques et pratiques
- Dossier professionnel
- Soutenance orale
- Evaluation en entreprise



OBJECTIFS DE LA FORMATION :

- Effectuer les différentes phases de la construction d'un réseau fibre
- Raccorder et mettre en service un réseau fibre optique
- Réaliser le contrôle par la mesure dans les règles de l'art

CONTENU DES BLOCS DE COMPÉTENCES

(Possibilité de valider un ou des blocs de compétences)

Bloc 1 : Préparer et sécuriser son intervention

- Choisir les équipements adaptés
- Implanter un balisage, une signalisation
- Préparer son intervention
- Appliquer l'ingénierie préconisée par l'opérateur

Bloc 2 : FTTH en infrastructure souterraine et aérienne

- Déterminer le passage des câbles
- Poser les câbles en souterrain
- Pose et fixation des câbles en chambre télécom
- Fixer, guider et poser les câbles sur poteaux
- Monter les supports de fixation adéquats sur les poteaux

Bloc 3 : Raccorder le réseau optique

- Equiper et raccorder un nœud d'exploitation du réseau
- Poser les boîtiers de connexion et de raccordement
- Préparer et ouvrir les câbles à l'aide d'outils spécifiques
- Positionner le câble dans le boîtier de raccordement
- Identifier les différentes fibres

LES SERVICES EN +

ACCOMPAGNEMENT POUR RECRUTER VOTRE COLLABORATEUR :

- Rédaction et diffusion des offres d'emploi
- Réunion d'information collective auprès des demandeurs d'emploi (Présentation de la filière métiers et des locaux de NOVEA, plateaux techniques et organisation de la formation)
- Pré-recrutement par NOVEA (entretien individuel et évaluations)
- Envoi des candidatures sélectionnées à votre entreprise
- Choix des candidats par l'entreprise

Possibilité de valider un ou des blocs de compétences, ou l'intégralité de la certification

Diplôme de niveau 4 - RNCP 37336

innovance
Une fibre d'avance

SOLUTIONS D'HÉBERGEMENT :

Service Habitat Jeunes : Logements meublés et équipés à neuf
À proximité de NOVEA
Tel : 06.37.83.36.47

Gîte collectif de la Cance :
02 33 59 18 55
06 08 31 37 43

LIEU DE FORMATION

ZA TERACTION - Les Closeaux
50140 ROMAGNY FONTENAY

CONTACT :

contact@ofnovea.org
02 33 79 51 40

- Raccorder par fusion, contrôler l'état de la soudure, positionner les fibres dans les cassettes réceptrices («lovage») et les ranger dans les boîtiers de raccordement
- Fermer la boîte et réaliser son étanchéité

Bloc 4 : Raccorder le client au réseau optique et mettre en service

- Communiquer clairement avec le client
- Créer un cheminement de câble
- Installer et raccorder la PTO (point terminal optique)
- Raccorder les points de branchements
- Réaliser la mise en place du matériel
- Qualifier, à l'aide des matériels de contrôle et de mesure
- Rédiger les documents de l'opérateur

Bloc 5 : Contrôler et maintenir le réseau optique

- Paramétrer et exploiter les appareils de mesure
- Analyser les mesures afin de déterminer la bonne performance
- Analyser les mesures afin de déterminer un dysfonctionnement
- Faire la recette de la liaison optique
- Réaliser la maintenance préventive, prédictive et curative du réseau



Préparation et épreuve de câblage de boîtiers TRSTHD

PREREQUIS :

Avoir suivi les modules de formation Technicien (ne) Réseaux et services Très Haut Débit RNCP37336

MOYENS PÉDAGOGIQUES :

Des formateurs experts dans leurs domaines de compétences
2000m2 de plateaux techniques

OBJECTIFS :

Validation de l'épreuve de câblage de boîtiers du diplôme de Technicien (ne) Réseaux et services Très Haut Débit RNCP37336

MODALITES DE SUIVI :

En présentiel, à distance ou en mixte (blended-learning, synchrone ou asynchrone)

MODALITES D'ÉVALUATION :

Epreuve pratique

DURÉE DE LA FORMATION :

2 jours

LIEU DE FORMATION

ZA TERACTION - Les Closeaux
50140 ROMAGNY FONTENAY

CONTACT :

contact@ofnovea.org
02 33 79 51 40

PROGRAMME

Préparation à l'épreuve de câblage de boîtiers

Épreuve de câblage de boîtiers/
raccordement fibre optique

innovance
Une fibre d'avance

MORTAIN
RENNES
CAEN
PARIS

objectif fibre

**MON
COMPTE
FORMATION**

**FINANCEMENT
CPF POSSIBLE**

PREREQUIS :

Avoir suivi les modules de formation Technicien (ne) Réseaux et services Très Haut Débit RNCP37336

MOYENS PÉDAGOGIQUES :

Des formateurs experts dans leurs domaines de compétences
2000m² de plateaux techniques

OBJECTIFS :

Validation de l'examen de mesure du diplôme de Technicien (ne) Réseaux et services Très Haut Débit RNCP37336

MODALITES DE SUIVI :

En présentiel, à distance ou en mixte (blended-learning, synchrone ou asynchrone)

MODALITES D'ÉVALUATION :

Tests théoriques et pratiques

DURÉE DE LA FORMATION :

2 jours

LIEU DE FORMATION

ZA TERACTION - Les Closeaux
50140 ROMAGNY FONTENAY

CONTACT :

contact@ofnovea.org
02 33 79 51 40

PROGRAMME

Préparation à l'examen de mesures optiques

Épreuve de réflectométrie et recette optique



objectif
fibre

MON
COMPTE
FORMATION

FINANCEMENT
CPF POSSIBLE

PREREQUIS :

Avoir suivi les modules de formation Technicien (ne) réseaux services très haut débit - RNCP37336

MOYENS PÉDAGOGIQUES :

Des formateurs experts dans leurs domaines de compétences
2000m² de plateaux techniques

OBJECTIFS :

Validation de la soutenance du diplôme de Technicien (ne) Réseaux et services Très Haut Débit RNCP37336

MODALITES DE SUIVI :

En présentiel, à distance ou en mixte (blended-learning, synchrone ou asynchrone)

MODALITES D'ÉVALUATION :

Entretien avec le jury

DURÉE DE LA FORMATION :

2 jours

LIEU DE FORMATION

ZA TERACTION - Les Closeaux
50140 ROMAGNY FONTENAY

CONTACT :

contact@ofnovea.org
02 33 79 51 40

PROGRAMME

Préparation à l'entretien avec le jury

Entretien avec un jury de professionnels

innovance
Une fibre d'avance

MORTAIN
RENNES
CAEN
PARIS

objectif fibre

**MON
COMPTE
FORMATION**

FINANCEMENT
CPF POSSIBLE

Épreuve de câblage de boîtiers TRSTHD

PREREQUIS :

Avoir suivi les modules de formation Technicien (ne) Réseaux et services Très Haut Débit RNCP37336

MOYENS PÉDAGOGIQUES :

Des formateurs experts dans leurs domaines de compétences
2000m² de plateaux techniques

OBJECTIFS :

Validation de l'épreuve de câblage de boîtiers du diplôme de Technicien (ne) Réseaux et services Très Haut Débit RNCP37336

MODALITES DE SUIVI :

En présentiel, à distance ou en mixte (blended-learning, synchrone ou asynchrone)

MODALITES D'ÉVALUATION :

Epreuve pratique

DURÉE DE LA FORMATION :

1 jour

LIEU DE FORMATION

ZA TERACTION - Les Closeaux
50140 ROMAGNY FONTENAY

CONTACT :

contact@ofnovea.org
02 33 79 51 40

PROGRAMME

Épreuve de câblage de boîtiers/
raccordement fibre optique

innovance
Une fibre d'avance

MORTAIN
RENNES
CAEN
PARIS

objectif fibre

**MON
COMPTE
FORMATION**

**FINANCEMENT
CPF POSSIBLE**

PREREQUIS :

Avoir suivi les modules de formation Technicien (ne) Réseaux et services Très Haut Débit RNCP37336

MOYENS PÉDAGOGIQUES :

Des formateurs experts dans leurs domaines de compétences
2000m2 de plateaux techniques

OBJECTIFS :

Validation de l'examen de mesure du diplôme de Technicien (ne) Réseaux et services Très Haut Débit RNCP37336

MODALITES DE SUIVI :

En présentiel, à distance ou en mixte (blended-learning, synchrone ou asynchrone)

MODALITES D'ÉVALUATION :

Tests théoriques et pratiques

DURÉE DE LA FORMATION :

1 jour

LIEU DE FORMATION

ZA TERACTION - Les Closeaux
50140 ROMAGNY FONTENAY

CONTACT :

contact@ofnovea.org
02 33 79 51 40

PROGRAMME

Épreuve de réflectométrie et recette optique

objectif fibre

**MON
COMPTE
FORMATION**

**FINANCEMENT
CPF POSSIBLE**

Soutenance Technicien (ne) Réseaux et Services Très Haut Débit

PREREQUIS :

Avoir suivi la formation
technicien (ne) fibre optique

MOYENS PÉDAGOGIQUES :

Des formateurs experts dans leurs
domaines de compétences
2000m2 de plateaux techniques

OBJECTIFS :

Validation du diplôme de Réseaux
et services Très Haut Débit –
RNCP37336

MODALITES DE SUIVI :

En présentiel, à distance ou en
mixte (blended-learning,
synchrone ou asynchrone)

MODALITES D'ÉVALUATION :

Tests théoriques et pratiques
Soutenance orale

DURÉE DE LA FORMATION :

3 jours

LIEU DE FORMATION

ZA TERACTION - Les Closeaux
50140 ROMAGNY FONTENAY

CONTACT :

contact@ofnovea.org
02 33 79 51 40

PROGRAMME

Épreuve de câblage de boîtiers /
raccordement fibre optique

Épreuve de réflectométrie et recette
optique

Présentation du rapport de soutenance
Entretien avec un jury de professionnels

innovance
Une fibre d'avance

MORTAIN
RENNES
CAEN
PARIS

**objectif
fibre**

**MON
COMPTE
FORMATION**

**FINANCEMENT
CPF POSSIBLE**

PREREQUIS :

Expérience professionnelle en tant que technicien (ne) fibre optique

MOYENS PÉDAGOGIQUES :

Exposés
Travaux pratiques
Dossier technique remis à chaque stagiaire
Des formateurs experts dans leurs domaines de compétences
2000m2 de plateaux techniques

OBJECTIFS :

Validation du diplôme de Réseaux et services Très Haut Débit – RNCP37336

MODALITES DE SUIVI :

En présentiel, à distance ou en mixte (blended-learning, synchrone ou asynchrone)

MODALITES D'ÉVALUATION :

Tests théoriques et pratiques
Soutenance orale

DURÉE DE LA FORMATION :

3 jours

LIEU DE FORMATION

ZA TERACTION - Les Closeaux
50140 ROMAGNY FONTENAY

CONTACT :

contact@ofnovea.org
02 33 79 51 40

PROGRAMME

Accompagnement pour la complétude du dossier de Validation des Acquis de l'Expérience

Épreuve de câblage de boîtiers / raccordement fibre optique

Épreuve de réflectométrie et recette optique

Entretien avec un jury de professionnels

innovance
Une fibre d'avance

MORTAIN
RENNES
CAEN
PARIS

objectif fibre

MON
COMPTE
FORMATION

FINANCEMENT
CPF POSSIBLE

PREREQUIS :

Expérience professionnelle en tant que technicien (ne) fibre optique

MOYENS PÉDAGOGIQUES :

Exposés

Travaux pratiques

Dossier technique remis à chaque stagiaire

Des formateurs experts dans leurs domaines de compétences

2000m2 de plateaux techniques

OBJECTIFS :

Validation du diplôme de Technicien (ne) Réseaux et services Très Haut Débit RNCP37336

MODALITES DE SUIVI :

En présentiel, à distance ou en mixte (blended-learning, synchrone ou asynchrone)

MODALITES D'EVALUATION :

Tests théoriques et pratiques
Soutenance orale

DURÉE DE LA FORMATION :

5 jours

LIEU DE FORMATION

ZA TERACTION - Les Closeaux
50140 ROMAGNY FONTENAY

CONTACT :

contact@ofnovea.org
02 33 79 51 40

PROGRAMME

Accompagnement pour la complétude du dossier de Validation des Acquis de l'Expérience

Préparation aux épreuves de câblage de boîtiers et de mesures optiques

Épreuve de câblage de boîtiers / raccordement fibre optique

Épreuve de réflectométrie et recette optique

Entretien avec un jury de professionnels

innovance
Une fibre d'avance

MORTAIN
RENNES
CAEN
PARIS

objectif fibre

**MON
COMPTE
FORMATION**

**FINANCEMENT
CPF POSSIBLE**

- Technicien (ne) de maintenance fibre optique

PROFILS :

- Salariés
- Étudiants
- Demandeurs d'emploi
- Reconversion professionnelle

PRÉREQUIS :

- Reconnaissance des couleurs
- Profil technique/ manuel
- Absence de vertige
- Accepter les déplacements
- Esprit d'équipe - Bon relationnel

DURÉE DE LA FORMATION :

18 mois

Formation en alternance de niveau 4, d'une durée de 630h en centre de formation

DATES : 12 février 2024

9 septembre 2024

CONDITIONS :

Accessibilité des ERP aux personnes en situation de handicap

MODALITES

D'ACCOMPAGNEMENT :

En présentiel, à distance ou en mixte (blended-learning, synchrone ou asynchrone)

FINANCEMENT DE LA FORMATION

:

Possibilités de prises en charge

MODALITES D'ÉVALUATION :

- Tests théoriques et pratiques
- Dossier professionnel
- Soutenance orale
- Evaluation en entreprise



OBJECTIFS DE LA FORMATION :

- Raccorder et mettre en service un réseau fibre optique
- Réaliser le contrôle par la mesure dans les règles de l'art- Réaliser la maintenance préventive et curative

FO 0 : Habilitation & sécurité au travail

- Habilitation électrique BR/BS
- CACES nacelles R486 catégorie B
- Signalisation et balisage
- Autorisation d'Intervention à Proximité des Réseaux (AIPR)
- Sauveteur secouriste du travail (SST) - Gestes et postures

FO 1 : Les réseaux fibres optiques

- Bases de la fibre optique
- Boucle locale optique
- Raccordement des Fibres Optiques
- Présentation des mesures Fibres Optiques et approche pratique
- Bonnes pratiques et sécurité

FO 2 : Boucle locale FTTx

- Ingénieries opérateurs
- Sécurité
- Pose de la fibre optique
- Intervention au nœud de raccordement optique
- Intervention au point de mutualisation selon la zone de densité
- Vérifications techniques

FO 4 : Maintenance, tests et mesures des réseaux FO

- Les principes de base et mesures
- Réglages et notions avancées
- Mesures transport

LES SERVICES EN +

ACCOMPAGNEMENT POUR RECRUTER VOTRE COLLABORATEUR :

- Rédaction et diffusion des offres d'emploi
- Réunion d'information collective auprès des demandeurs d'emploi (Présentation de la filière métiers et des locaux de NOVEA, plateaux techniques et organisation de la formation)
- Pré-recrutement par NOVEA (entretien individuel et évaluations)
- Envoi des candidatures sélectionnées à votre entreprise
- Choix des candidats par l'entreprise

Possibilité de valider un ou des blocs de compétences, ou l'intégralité de la certification

Diplôme de niveau 4 - RNCP 34682

SOLUTIONS D'HÉBERGEMENT :

Service Habitat Jeunes : Logements meublés et équipés à neuf
À proximité de NOVEA
Tel : 06.37.83.36.47

LIEU DE FORMATION

ZA TERACTION - Les Closeaux
50140 ROMAGNY FONTENAY
Tél : 02.33.79.51.40

CONTACT :

contact@ofnovea.org
02 33 79 51 40

Mesures distribution

Recette optique

Réaliser des diagnostics

Réaliser les opérations de maintenance corrective

Réaliser la maintenance préventive d'un réseau Fibre Optique

Rédiger les compte-rendus d'intervention

FO 5 : Tests et soutenances

Examen pratique boucle locale optique

Examen pratique raccordement client

Examen pratique tests et mesures Fibre Optique

Réalisation d'un rapport de stage

Soutenance devant un jury de professionnels pour l'obtention du titre de Technicien(ne) d'Intervention Télécom en Fibre Optique (RNCP niv.4)

FO 6 : Savoir-faire et savoir être

Réussir son insertion professionnelle

Maîtriser les codes de l'entreprise

Utiliser des outils numériques

Adopter une attitude éco-responsable

FO 3 : Réseaux de branchement clients

Ingénieries opérateurs

Adduction des câbles et installation du PMI

Interventions au PBO

Raccordement client

Activation des services

Câblage résidentiel

Câblage d'entreprise

Vidéo surveillance

Relation clients



- Technicien (ne) de bureau d'études Smart City

PROFILS APPRENANTS :

- Salariés
- Étudiants
- Apprentis
- Demandeurs d'emploi
- Reconversion professionnelle

PRÉ REQUIS :

- BAC validé
- Reconnaissance des couleurs

PROCÉDURE DE RECRUTEMENT :

Dossier de candidature, évaluation et entretien

DURÉE DE LA FORMATION :

7 mois à 18 mois

Formation de niveau 5 en alternance, D'une durée minimum de 630h en centre de formation et d'au moins 12 semaines en entreprise (420h)

DATES : 12 février 2024

9 septembre 2024

CONDITIONS :

Accessibilité des ERP aux personnes en situation de handicap

MODALITES

D'ACCOMPAGNEMENT :

En présentiel, à distance ou en mixte (blended-learning, synchrone ou asynchrone)

FINANCEMENT DE LA FORMATION :

Possibilités de prises en charge

MODALITES D'ÉVALUATION :

- Tests écrits individuels
- Évaluations individuelles par mise en situation réelle sur les plateaux techniques
- Évaluations individuelles par l'entreprise



OBJECTIFS DE LA FORMATION :

- Maîtriser l'architecture et la réglementation des réseaux très haut débit filaires et mobiles
- Maîtriser le dimensionnement des infrastructures
- Étudier et proposer des solutions techniques connectées
- Réaliser les documents techniques liés à la construction des réseaux numériques

CONTENU DES BLOCS DE COMPETENCE :

Bloc 1 : Définir le cadre technique, légal et financier d'un projet de déploiement de réseaux numériques

- Maîtriser les différentes technologies des réseaux numériques (fibre optique, radio, LAN professionnel, résidentiel, LoRa, 5G, 5G industrielle)
- Appliquer le cadre légal d'un projet de déploiement
- Mettre en œuvre les étapes clés de la conception d'un réseau numérique
- Préconiser la technologie et la solution de déploiement les mieux adaptées en prenant en compte les critères coûts, qualité, délais, faisabilités
- Communiquer sur les choix techniques du projet de réseau Numérique

LES SERVICES EN +

ACCOMPAGNEMENT POUR RECRUTER VOTRE COLLABORATEUR :

- Rédaction et diffusion des offres d'emploi
- Réunion d'information collective auprès des demandeurs d'emploi (Présentation de la filière métiers et des locaux de NOVEA, plateaux techniques et organisation de la formation)
- Pré-recrutement par NOVEA (entretien individuel et évaluations)
- Envoi des candidatures sélectionnées à votre entreprise
- Choix des candidats par l'entreprise

Possibilité de valider un ou des blocs de compétences, ou l'intégralité de la certification

Diplôme de niveau 5 - RNCP 35870

innovance
Une fibre d'avance

SOLUTIONS D'HÉBERGEMENT :

Service Habitat Jeunes : Logements meublés et équipés à neuf
À proximité de NOVEA
Tel : 06.37.83.36.47

Gîte collectif de la Cance :
02 33 59 18 55
06 08 31 37 43

LIEU DE FORMATION

ZA TERACTION - Les Closeaux
50140 ROMAGNY FONTENAY

CONTACT :

contact@ofnovea.org
02 33 79 51 40

Bloc 2 : Réaliser le piquetage d'un réseau numérique

- Repérer les différents usages du réseau numérique à construire : bâtiments connectés, 5G, IOT, éclairage intelligent, vidéoprotection, capteurs de la qualité de l'air, contrôles d'accès, gestion énergétique
- Constituer le dossier technique d'intervention
- Effectuer les relevés terrain en sécurité

Bloc 3 : Produire les plans et les documents techniques d'une étude d'exécution d'un réseau numérique

- Appliquer les règles d'ingénierie propres à chaque constructeur, propres aux clients, et les normes en vigueur
- Effectuer les différentes notes de calcul et descente de charge en fonction des relevés terrain
- Cartographier et dessiner les plans d'un réseau numérique à l'aide de logiciels adaptés



PREREQUIS :

Avoir suivi les modules de formation Technicien (ne) bureau d'études réseaux numériques – RNCP35870

MOYENS PÉDAGOGIQUES :

Des formateurs experts dans leurs domaines de compétences
2000m2 de plateaux techniques

OBJECTIFS :

Validation de la soutenance du diplôme de Technicien(ne) Bureau d'Études Réseaux Numérique – RNCP35870

MODALITES DE SUIVI :

En présentiel, à distance ou en mixte (blended-learning, synchrone ou asynchrone)

MODALITES D'ÉVALUATION :

Entretien avec un jury

DURÉE DE LA FORMATION :

2 jours

LIEU DE FORMATION

ZA TERACTION - Les Closeaux
50140 ROMAGNY FONTENAY

CONTACT :

contact@ofnovea.org
02 33 79 51 40

PROGRAMME

Préparation à l'entretien avec le jury

Entretien avec un jury de professionnels

innovance
Une fibre d'avance

MORTAIN
RENNES
CAEN
PARIS

objectif fibre

**MON
COMPTE
FORMATION**

FINANCEMENT
CPF POSSIBLE

Soutenance Technicien (ne) de bureaux d'études réseaux numériques

PREREQUIS :

Avoir suivi la formation de
technicien (ne) bureau d'études
réseaux numériques

MOYENS PÉDAGOGIQUES :

Des formateurs experts dans leurs
domaines de compétences
2000m² de plateaux techniques

OBJECTIF :

Validation du diplôme de
Technicien(ne) Bureau d'Études
Réseaux Numérique – RNCP35870

MODALITES DE SUIVI :

En présentiel, à distance ou en
mixte (blended-learning,
synchrone ou asynchrone)

MODALITES D'ÉVALUATION :

Entretien avec un jury

DURÉE DE LA FORMATION :

1 jour

LIEU DE FORMATION

ZA TERACTION - Les Closeaux
50140 ROMAGNY FONTENAY

CONTACT :

contact@ofnovea.org
02 33 79 51 40

PROGRAMME

Présentation du rapport de soutenance

Entretien avec le jury de professionnels
en distanciel

innovance
Une fibre d'avance

MORTAIN
RENNES
CAEN
PARIS

**objectif
fibre**

**MON
COMPTE
FORMATION**

FINANCEMENT
CPF POSSIBLE

VAE technicien (ne) de bureau d'études réseaux numériques

PREREQUIS :

Expérience professionnelle en tant que technicien (ne) bureau d'études réseaux numériques

MOYENS PÉDAGOGIQUES :

Exposés

Travaux pratiques

Dossier technique remis à chaque stagiaire

Des formateurs experts dans leurs domaines de compétences

2000m2 de plateaux techniques

OBJECTIF :

Validation du diplôme de Technicien(ne) Bureau d'Études Réseaux Numérique – RNCP35870

MODALITES DE SUIVI :

En présentiel, à distance ou en mixte (blended-learning, synchrone ou asynchrone)

MODALITES D'ÉVALUATION :

Entretien avec un jury

DURÉE DE LA FORMATION :

1 jour

LIEU DE FORMATION

ZA TERACTION - Les Closeaux
50140 ROMAGNY FONTENAY

CONTACT :

contact@ofnovea.org
02 33 79 51 40

PROGRAMME

Accompagnement pour la complétion du dossier de Validation des Acquis de l'Expérience

Entretien avec le jury en distanciel

innovance
Une fibre d'avance

MORTAIN
RENNES
CAEN
PARIS

objectif fibre

**MON
COMPTE
FORMATION**

**FINANCEMENT
CPF POSSIBLE**

- Technicien (ne) de maintenance réseaux et fibre optique

PROFILS :

- Demandeurs d'emplois

PRÉREQUIS :

- Reconnaissance des couleurs
- Profil technique/ manuel
- Absence de vertige
- Permis B obligatoire
- Esprit d'analyse
- Bon relationnel
- Capacité à s'exprimer oralement et par écrit
- Esprit d'équipe
- Bonne connaissance des outils numériques
- Niveau BEP/CAP

DURÉE DE LA FORMATION :

400H dont :

- 365H en centre de formation
- 35H en entreprise

DATE :

CONDITIONS :

Accessibilité des ERP aux personnes en situation de handicap

MODALITES D'ACCOMPAGNEMENT :

En présentiel, à distance ou en mixte (blended-learning, synchrone ou asynchrone)

FINANCEMENT DE LA FORMATION :



INVESTIR
DANS VOS
COMPÉTENCES

MODALITES D'EVALUATION :

- Tests théoriques et pratiques
- Evaluation en entreprise



OBJECTIFS DE LA FORMATION :

- Maintenir des équipements et des liaisons optiques au sein des différentes infrastructures télécoms jusqu'au client final
- Réaliser les vérifications techniques adéquates
- Diagnostiquer les défaillances du réseau
- Procéder aux opérations de maintenance curative
- Mettre en œuvre des mesures de sécurité

Réussir son insertion professionnelle

Préparer son intervention de maintenance

- Organiser et préparer son chantier
- CACES R486 catégorie B
- Habilitation électrique BR/BS
- AIPR (Autorisation d'Intervention à Proximité des Réseaux)

Diagnostiquer les causes de dysfonctionnement d'un réseau optique

- Se situer dans l'architecture des réseaux fibre optique
- Connaître les principes de transmission par fibre optique
- Effectuer les mesures d'un réseau fibre optique
- Identifier les anomalies et les non-conformités

LES SERVICES EN + ACCOMPAGNEMENT POUR RECRUTER VOTRE COLLABORATEUR :

Mettre en œuvre des opérations de maintenance curatives

- Rétablir les connexions des fibres optiques
- Intervenir dans une boîte de protection d'épissure
- Remplacer un câble dans une infrastructure de réseau souterrain
- Remplacer un câble sur une infrastructure de réseau aérienne
- Remettre en conformité les points de mutualisation
- Intervenir chez le client
- Rendre compte de son intervention

SOLUTIONS D'HÉBERGEMENT :

Service Habitat Jeunes : Logements
meubles et équipés à neuf
À proximité de NOVEA
Tel : 06.37.83.36.47

LIEU DE FORMATION

ZA TERACTION - Les Closeaux
50140 ROMAGNY FONTENAY
Tél : 02.33.79.51.40

CONTACT :

contact@ofnovea.org
02 33 79 51 40

* Programme pouvant évoluer



- Conducteur (trice) de travaux de réseaux numériques

PROFILS APPRENANTS :

- Salariés
- Étudiants
- Demandeurs d'emploi
- Reconversion professionnelle

PRÉ REQUIS :

- BAC validé
- Reconnaissance des couleurs

DURÉE DE LA FORMATION :

Formation de niveau 5 en alternance, d'une durée de 630h en centre de formation

DATE :

FINANCEMENT DE LA FORMATION :

Possibilités de prises en charge

CONDITIONS :

Accessibilité des ERP aux personnes en situation de handicap

MODALITES D'ACCOMPAGNEMENT :

En présentiel, à distance ou en mixte (blended-learning, synchrone ou asynchrone)

MODALITES D'EVALUATION :

- Tests écrits individuels
- Evaluations individuelles par mise en situation réelle sur les plateaux techniques
- Evaluations individuelles par l'entreprise



OBJECTIF DE LA FORMATION

Prendre en charge la réalisation et la construction d'un réseau numérique

CONTENU DE LA FORMATION :

Module 1 : Préparer les chantiers de réseaux de fibre optique

- S'approprier l'environnement de la fibre optique, le vocabulaire, les architectures et les différentes méthodes de raccordement sur un réseau passif et actif
- Analyser et compléter les données d'un dossier d'exécution de travaux (CCTP...)
- Définir et planifier les moyens matériels et humains pour réaliser son chantier
- Choisir et passer les commandes selon les besoins et le budget en achat, location, sous-traitance...
- Réaliser les documents relatifs à la sécurité et au suivi du chantier (DICT...)

LES SERVICES EN + ACCOMPAGNEMENT POUR RECRUTER VOTRE COLLABORATEUR :

- Rédaction et diffusion des offres d'emploi
- Réunion d'information collective auprès des demandeurs d'emploi (Présentation de la filière métiers et des locaux de NOVEA, plateaux techniques et organisation de la formation)
- Pré-recrutement par NOVEA (entretien individuel et évaluations)
- Envoi des candidatures sélectionnées à votre entreprise
- Choix des candidats par l'entreprise

SOLUTIONS D'HÉBERGEMENT :

Service Habitat Jeunes : Logements meublés et équipés à neuf
À proximité de NOVEA
Tel : 06.37.83.36.47

LIEU DE FORMATION

ZA TERACTION - Les Closeaux
50140 ROMAGNY FONTENAY
Tél : 02.33.79.51.40

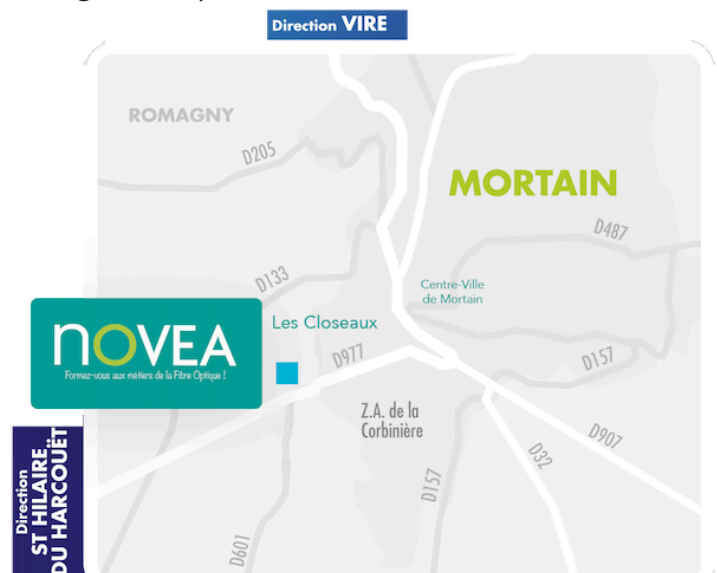
CONTACT :

contact@ofnovea.org
02 33 79 51 40

Module 2 : Conduire des chantiers de réseaux de fibre optique

- Organiser et contrôler les travaux de fibre optique
- Manager et ajuster les moyens matériels et humains mis en oeuvre en fonction de l'avancement du chantier
- Gérer l'administratif et le budget financier alloué au chantier
- Clôturer son chantier et appliquer une démarche d'amélioration continue

* Programme pouvant évoluer



NOVEA

FORMATIONS CONTINUES

- RESEAUX NUMERIQUES -

PREREQUIS

Pas de prérequis

MOYENS PÉDAGOGIQUES

Exposés

Travaux pratiques

Dossier technique remis à chaque stagiaire

Des formateurs experts dans leurs domaines de compétences

2000m² de plateaux techniques

OBJECTIFS

Appréhender les architectures des réseaux optiques et les équipements : FTTH, FTTLA, FTTO, FTTx

Comprendre les zones de déploiements (ZTD, ZMD, rurale)

MODALITES DE SUIVI

En présentiel, à distance ou en mixte (blended-learning, synchrone ou asynchrone)

MODALITES D'EVALUATION

Tests écrits individuels

DURÉE DE LA FORMATION

1 journée

CONTACT :

contact@ofnovea.org

02 33 79 51 40

PROGRAMME

Architecture des réseaux fibre optique

FTTx :

- Transport
- Distribution
- Équipements



**objectif
fibre**

**MON
COMPTE
FORMATION**

**FINANCEMENT
CPF POSSIBLE**

PREREQUIS

Pas de prérequis

MOYENS PÉDAGOGIQUES

Exposés

Travaux pratiques

Dossier technique remis à chaque stagiaire

Des formateurs experts dans leurs domaines de compétences
2000m² de plateaux techniques

OBJECTIFS

Appréhender les architectures des réseaux optiques et les équipements : FTTH, FTTLA, FTTO, FTTx

Comprendre les zones de déploiements (ZTD, ZMD, rurale)

MODALITES DE SUIVI :

En présentiel, à distance ou en mixte (blended-learning, synchrone ou asynchrone)

MODALITES D'ÉVALUATION :

Tests écrits individuels

DURÉE DE LA FORMATION

2,5 jours

CONTACT :

contact@ofnovea.org
02 33 79 51 40

PROGRAMME

Historique et enjeux des réseaux numériques

Ecosystème des acteurs de la fibre optique et contexte réglementaire

Architecture des réseaux fibre optique
FTTx (transport, distribution, équipements)



**objectif
fibre**

**MON
COMPTE
FORMATION**

**FINANCEMENT
CPF POSSIBLE**

PREREQUIS

Pas de prérequis

MOYENS PÉDAGOGIQUES

Exposés

Travaux pratiques

Dossier technique remis à chaque stagiaire

Des formateurs experts dans leurs domaines de compétences

2000m² de plateaux techniques

OBJECTIFS

Savoir intervenir dans une armoire de rue dans les règles de l'art

MODALITES DE SUIVI

En présentiel, à distance ou en mixte

(blended-learning, synchrone ou asynchrone)

MODALITES D'EVALUATION

Tests écrits individuels

Evaluations individuelles par mise en situation réelle sur les plateaux techniques

DURÉE DE LA FORMATION

2 journées

CONTACT :

contact@ofnovea.org

02 33 79 51 40

PROGRAMME

Les points de mutualisation

Les éléments constitutifs d'une armoire de rue

Les règles de câblage et de brassage

Le contrôle des liaisons



**objectif
fibre**

**MON
COMPTE
FORMATION**

**FINANCEMENT
CPF POSSIBLE**

PREREQUIS

Pas de prérequis

MOYENS PÉDAGOGIQUES

Exposés

Travaux pratiques

Dossier technique remis à chaque stagiaire

Des formateurs experts dans leurs domaines de compétences
2000m² de plateaux techniques

OBJECTIFS

Comprendre le principe de la fibre optique

Acquérir les notions de physique optique de base et les principes de transmission

MODALITES DE SUIVI :

En présentiel, à distance ou en mixte (blended-learning, synchrone ou asynchrone)

MODALITES D'EVALUATION :

Tests écrits individuels

DURÉE DE LA FORMATION

1 journée

CONTACT :

contact@ofnovea.org
02 33 79 51 40

PROGRAMME

Fabrication et utilisations de la fibre optique

Caractéristiques mécaniques et types de fibres optiques

Principes de fonctionnement

Caractéristiques de transmission (propagation, émission, atténuation, ...)



**objectif
fibre**

**MON
COMPTE
FORMATION**

**FINANCEMENT
CPF POSSIBLE**

Câblage et raccordement sur colonne montante

PREREQUIS

Savoir réaliser une soudure de fibre optique

MOYENS PÉDAGOGIQUES

Exposés

Travaux pratiques

Dossier technique remis à chaque stagiaire

Des formateurs experts dans leurs domaines de compétences
2000m² de plateaux techniques

OBJECTIFS

Connaître la réglementation

Comprendre l'architecture des colonnes montantes

Connaître les technologies et savoir poser les équipements associés

MODALITES DE SUIVI

En présentiel, à distance ou en mixte (blended-learning, synchrone ou asynchrone)

MODALITES D'ÉVALUATION

Tests écrits individuels

Evaluations individuelles par mise en situation réelle sur les plateaux techniques

DURÉE DE LA FORMATION

2 journées

CONTACT :

contact@ofnovea.org
02 33 79 51 40

PROGRAMME

Réglementation

Architectures de colonnes montantes

Technologie et équipements

Mise en pratique en colonne montante

Contrôle et mesure



**objectif
fibre**

**MON
COMPTE
FORMATION**

**FINANCEMENT
CPF POSSIBLE**

Câblage, raccordement et soudure sur colonne montante

PREREQUIS

Pas de prérequis

MOYENS PÉDAGOGIQUES

Exposés

Travaux pratiques

Dossier technique remis à chaque stagiaire

Des formateurs experts dans leurs domaines de compétences

2000m² de plateaux techniques

OBJECTIFS

Connaître la réglementation

Comprendre l'architecture des colonnes montantes

Connaître les technologies et savoir poser les équipements associés

MODALITES DE SUIVI

En présentiel, à distance ou en mixte (blended-learning, synchrone ou asynchrone)

MODALITES D'ÉVALUATION

Tests écrits individuels

Evaluations individuelles par mise en situation réelle sur les plateaux techniques

DURÉE DE LA FORMATION

3 journées

CONTACT :

contact@ofnovea.org

02 33 79 51 40

PROGRAMME

Réglementation

Architectures de colonnes montantes

Technologie et équipements

Réalisation de soudures fibre optique en cassette

Mise en pratique en colonne montante

Contrôle et mesure



**objectif
fibre**

**MON
COMPTE
FORMATION**

**FINANCEMENT
CPF POSSIBLE**

60



PREREQUIS

Pas de prérequis

MOYENS PÉDAGOGIQUES

Exposés

Travaux pratiques

Dossier technique remis à chaque stagiaire

Des formateurs experts dans leurs domaines de compétences
2000m2 de plateaux techniques

OBJECTIFS

Connaître les différents types de câbles optiques, structures, caractéristiques, domaines d'application et codes couleurs
Comprendre les différents composants/contenants et leurs caractéristiques

MODALITES DE SUIVI :

En présentiel, à distance ou en mixte (blended-learning, synchrone ou asynchrone)

MODALITES D'ÉVALUATION :

Tests écrits individuels

DURÉE DE LA FORMATION

1,5 jours

CONTACT :

contact@ofnovea.org
02 33 79 51 40

PROGRAMME

Les constituants d'un câble (structure, armure, gaine)

Les différents types de câbles et utilisations

Ouverture de câbles (outils et ateliers pratiques)



**objectif
fibre**

**MON
COMPTE
FORMATION**

**FINANCEMENT
CPF POSSIBLE**

PREREQUIS

Connaissance des réseaux fibre optique FTTH
Connaissance des principaux événements issus d'une mesure réflectométrique
Connaissances élémentaires de l'environnement Windows

MOYENS PÉDAGOGIQUES

Exposés - Travaux pratiques
Dossier technique remis à chaque stagiaire
Des formateurs experts dans leurs domaines de compétences

OBJECTIFS

Paramétrer le logiciel selon les CCTP opérateurs
Effectuer un traitement de courbes et un traitement par lots
Paramétrer la gestion des fichiers
Produire un dossier de recette

MODALITES DE SUIVI

En p présentiel, à distance ou en mixte (blended-learning, synchrone ou asynchrone)

MODALITES D'EVALUATION

Evaluations individuelles

DURÉE DE LA FORMATION

2 journées

CONTACT :

contact@ofnovea.org
02 33 79 51 40

PROGRAMME

CCTP opérateurs
Traitement de courbes
Traitement par lots
Gestion des fichiers
Utilisation de macro sous Excel
Production de dossier de recette



**objectif
fibre**

**MON
COMPTE
FORMATION**

**FINANCEMENT
CPF POSSIBLE**

PREREQUIS

Pas de prérequis

MOYENS PÉDAGOGIQUES

Exposés

Travaux pratiques

Dossier technique remis à chaque stagiaire

Des formateurs experts dans leurs domaines de compétences

2000m² de plateaux techniques

OBJECTIFS

Comprendre les composantes des coûts d'un chantier de fibre optique

Maîtriser les différentes méthodes de calcul

Elaboration d'un Détail Quantitatif Estimatif

MODALITES DE SUIVI

En présentiel, à distance ou en mixte (blended-learning, synchrone ou asynchrone)

MODALITES D'EVALUATION

Tests écrits individuels

Evaluations individuelles par mise en situation réelle sur les plateaux techniques

DURÉE DE LA FORMATION

2 journées

CONTACT :

contact@ofnovea.org

02 33 79 51 40

PROGRAMME

Typologie et caractéristiques des différents coûts

Etude de prix

Calculs de déboursés

Elaboration du DQE

Calcul du coefficient de réponse au DCE



**objectif
fibre**

**MON
COMPTE
FORMATION**

**FINANCEMENT
CPF POSSIBLE**

Conduite de projet d'un réseau FTTH

PREREQUIS

Pas de prérequis

MOYENS PÉDAGOGIQUES

Exposés

Travaux pratiques

Dossier technique remis à chaque stagiaire

Des formateurs experts dans leurs domaines de compétences

2000m² de plateaux techniques

OBJECTIFS

Acquérir une méthodologie de projet

Concevoir les différentes étapes d'un projet FTTH

MODALITES DE SUIVI

En présentiel, à distance ou en mixte (blended-learning, synchrone ou asynchrone)

MODALITES D'ÉVALUATION

Tests écrits individuels

Evaluations individuelles par mise en situation réelle sur les plateaux techniques

DURÉE DE LA FORMATION

2 journées

CONTACT :

contact@ofnovea.org
02 33 79 51 40

PROGRAMME

Méthode de conduite de projet

Architectures et déploiements FTTH

Etude d'une ZAPM (étapes, plans et synoptiques)

Travaux pratiques d'étude d'une poche (dimensionnement ZAPBO, câbles...)

Etude architecture PON en ZTD

Travaux pratiques sur les phases de déploiement (APS, APD, travaux, évaluation)



objectif
fibre

MON
COMPTE
FORMATION

FINANCEMENT
CPF POSSIBLE

Contrôle d'une liaison optique 2 jours

PREREQUIS

Connaissance des bases des réseaux Fibre Optique

MOYENS PÉDAGOGIQUES

Exposés

Travaux pratiques

Dossier technique remis à chaque stagiaire

Des formateurs experts dans leurs domaines de compétences

2000m² de plateaux techniques

OBJECTIFS

Acquérir l'utilisation d'un réflectomètre pour la vérification d'une liaison optique

Analyser la prise de mesures de Réflectométrie

MODALITES DE SUIVI :

En présentiel, à distance ou en mixte (blended-learning, synchrone ou asynchrone)

MODALITES D'ÉVALUATION :

Tests écrits individuels

Evaluations individuelles par mise en situation réelle sur les plateaux techniques

DURÉE DE LA FORMATION

2 journées

CONTACT :

contact@ofnovea.org
02 33 79 51 40

PROGRAMME

Rappel des principes de transmissions

Utilisation d'un réflectomètre :

Principes, configuration, manipulation, interprétation des résultats



**objectif
fibre**

**MON
COMPTE
FORMATION**

**FINANCEMENT
CPF POSSIBLE**

Contrôle d'une liaison optique 4 jours

PREREQUIS

Pas de prérequis

MOYENS PÉDAGOGIQUES

Exposés

Travaux pratiques

Dossier technique remis à chaque stagiaire

Des formateurs experts dans leurs domaines de compétences

2000m² de plateaux techniques

OBJECTIFS

Acquérir l'utilisation d'un stylo VFL et d'un photomètre pour la vérification d'une liaison

Analyser la prise de mesures de réflectométrie

Savoir rédiger le rapport de réflectométrie

MODALITES DE SUIVI :

En présentiel, à distance ou en mixte (blended-learning, synchrone ou asynchrone)

MODALITES D'ÉVALUATION :

Tests écrits individuels

Evaluations individuelles par mise en situation réelle sur les plateaux techniques

DURÉE DE LA FORMATION

4 journées

CONTACT :

contact@ofnovea.org
02 33 79 51 40

PROGRAMME

Principes de transmissions

Moyens de validation d'un réseau optique

VFL et photomètre : Principes et utilisations

Réflectomètre : Principes, configuration, utilisation

Logiciel de recette : Interprétation des courbes et cahier de recette



objectif
fibre

MON
COMPTE
FORMATION

FINANCEMENT
CPF POSSIBLE

Déploiement des câbles de Fibre optique en réseau souterrain

PREREQUIS

Pas de prérequis

MOYENS PÉDAGOGIQUES

Exposés

Travaux pratiques

Dossier technique remis à chaque stagiaire

Des formateurs experts dans leurs domaines de compétences

2000m² de plateaux techniques

OBJECTIFS

Savoir déployer un réseau fibre optique souterrain

MODALITES DE SUIVI :

En présentiel, à distance ou en mixte (blended-learning, synchrone ou asynchrone)

MODALITES D'ÉVALUATION :

Tests écrits individuels

Evaluations individuelles par mise en situation réelle sur les plateaux techniques

DURÉE DE LA FORMATION

1 journée

CONTACT :

contact@ofnovea.org
02 33 79 51 40

PROGRAMME

Mise en sécurité de la zone de travail

Repérage des câbles et des alvéoles

Aiguillage (passage ficelle)

Préparation du matériel de déroulage et du câble à dérouler



**objectif
fibre**

**MON
COMPTE
FORMATION**

**FINANCEMENT
CPF POSSIBLE**

Déroutage d'une fibre optique sur réseaux aériens

PREREQUIS

Pas de prérequis

MOYENS PÉDAGOGIQUES

Exposés

Travaux pratiques

Dossier technique remis à chaque stagiaire

Des formateurs experts dans leurs domaines de compétences

2000m² de plateaux techniques

OBJECTIFS

Savoir réaliser les ancrages, le réglage de la flèche, poser les équipements

Savoir mettre en place le câble aérien

MODALITES DE SUIVI

En présentiel, à distance ou en mixte

(blended-learning, synchrone ou asynchrone)

MODALITES D'ÉVALUATION :

Tests écrits individuels

Evaluations individuelles par mise en situation réelle sur les plateaux techniques

DURÉE DE LA FORMATION

2 journées

CONTACT :

contact@ofnovea.org
02 33 79 51 40

PROGRAMME

Ancrage en tête de ligne, fixation d'un câble en passage, réglage de la flèche

Caractéristiques des différents types de supports et de réseaux

Rappel des règles de sécurité

Prise en main des matériels techniques utilisés

Mise en place des systèmes de fixation

Mise en place des câbles



**objectif
fibre**

**MON
COMPTE
FORMATION**

**FINANCEMENT
CPF POSSIBLE**

PREREQUIS

Pas de prérequis

MOYENS PÉDAGOGIQUES

Exposés

Travaux pratiques

Dossier technique remis à chaque stagiaire

Des formateurs experts dans leurs domaines de compétences

2000m² de plateaux techniques

OBJECTIFS

Appréhender l'utilisation du logiciel Autocad

Concevoir les dessins des différentes infrastructures optiques

MODALITES DE SUIVI

En présentiel, à distance ou en mixte (blended-learning, synchrone ou asynchrone)

MODALITES D'ÉVALUATION

Tests écrits individuels

Evaluations individuelles par mise en situation réelle sur les plateaux techniques

DURÉE DE LA FORMATION

1 journée

CONTACT :

contact@ofnovea.org

02 33 79 51 40

PROGRAMME

Demande d'accès GCBLO

Construction d'annexes Orange

Dessiner les infrastructures optiques

Dessiner les équipements et le câblage



**objectif
fibre**

**MON
COMPTE
FORMATION**

**FINANCEMENT
CPF POSSIBLE**

PREREQUIS

Pas de prérequis

MOYENS PÉDAGOGIQUES

Exposés

Travaux pratiques

Dossier technique remis à chaque stagiaire

Des formateurs experts dans leurs domaines de compétences
2000m² de plateaux techniques

OBJECTIFS

Maîtriser les éléments constitutifs d'un dossier de travaux fibre optique
Maîtriser la réglementation

MODALITES DE SUIVI

En présentiel, à distance ou en mixte (blended-learning, synchrone ou asynchrone)

MODALITES D'EVALUATION

Tests écrits individuels
Evaluations individuelles par mise en situation réelle sur les plateaux techniques

DURÉE DE LA FORMATION

1 journée

CONTACT :

contact@ofnovea.org
02 33 79 51 40

PROGRAMME

Le déploiement opérationnel d'une plaque

Les documents et retours terrain en phase étude

Les dossiers (tirage, BPEO, mesure, façade, immeuble) et les travaux de génie civil en phase déploiement

Les échanges d'informations et le suivi de chantier



**objectif
fibre**

**MON
COMPTE
FORMATION**

**FINANCEMENT
CPF POSSIBLE**

PREREQUIS

Pas de prérequis

MOYENS PÉDAGOGIQUES

Exposés

Travaux pratiques

Dossier technique remis à chaque stagiaire

Des formateurs experts dans leurs domaines de compétences
2000m2 de plateaux techniques

OBJECTIFS

Maîtriser les éléments constitutifs d'un dossier de travaux fibre optique
Maîtriser la réglementation

MODALITES DE SUIVI

En présentiel, à distance ou en mixte (blended-learning, synchrone ou asynchrone)

MODALITES D'EVALUATION

Tests écrits individuels
Evaluations individuelles par mise en situation réelle sur les plateaux techniques

DURÉE DE LA FORMATION

2 journées

CONTACT :

contact@ofnovea.org
02 33 79 51 40

PROGRAMME

Le déploiement opérationnel d'une plaque

Les documents et retours terrain en phase étude

Les dossiers (tirage, BPEO, mesure, façade, immeuble) et les travaux de génie civil en phase déploiement

Les échanges d'informations et le suivi de chantier

Les Dossiers des Ouvrages Exécutés (autorisations, DCT)

Les différents ouvrages



objectif fibre

**MON
COMPTE
FORMATION**

**FINANCEMENT
CPF POSSIBLE**

PREREQUIS

Pas de prérequis

MOYENS PÉDAGOGIQUES

Exposés

Travaux pratiques

Dossier technique remis à chaque stagiaire

Des formateurs experts dans leurs domaines de compétences

2000m² de plateaux techniques

OBJECTIFS

Appréhender les architectures des réseaux optiques et les équipements : FTTH, FTTLA, FTTO, FTTx

Comprendre les zones de déploiements (ZTD, ZMD, rurale)

MODALITES DE SUIVI

En présentiel, à distance ou en mixte (blended-learning, synchrone ou asynchrone)

MODALITES D'EVALUATION

Tests écrits individuels

DURÉE DE LA FORMATION

1 journée

CONTACT :

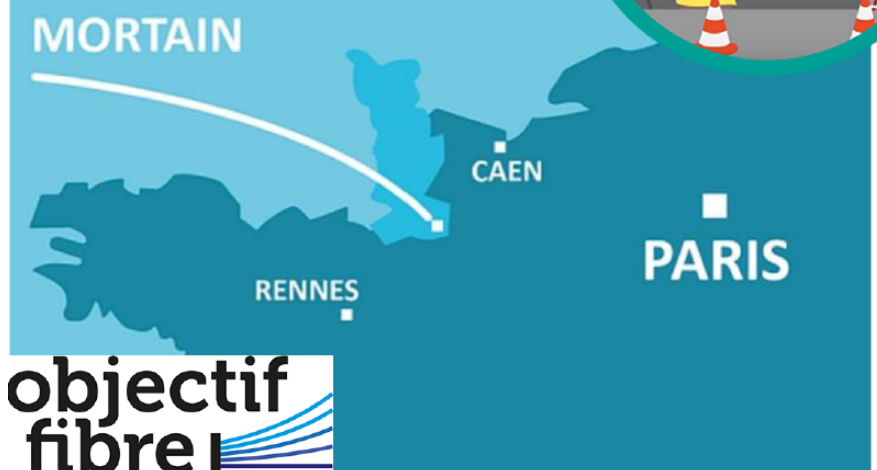
contact@ofnovea.org

02 33 79 51 40

PROGRAMME

Historique et enjeux des réseaux numériques

Ecosystème des acteurs de la fibre optique et contexte réglementaire



**objectif
fibre**

**MON
COMPTE
FORMATION**

**FINANCEMENT
CPF POSSIBLE**

PREREQUIS

Pas de prérequis

MOYENS PÉDAGOGIQUES

Exposés

Travaux pratiques

Dossier technique remis à chaque stagiaire

Des formateurs experts dans leurs domaines de compétences

2000m2 de plateaux techniques

OBJECTIFS

Connaître les usages des équipements actifs

Savoir intervenir sur les équipements actifs

MODALITES DE SUIVI

En présentiel, à distance ou en mixte (blended-learning, synchrone ou asynchrone)

MODALITES D'ÉVALUATION

Tests écrits individuels

DURÉE DE LA FORMATION

1 journée et demi

CONTACT :

contact@ofnovea.org

02 33 79 51 40

PROGRAMME

Définition et usages

Installation, raccordement et activation

Maintenance de 1er niveau



FINANCEMENT
CPF POSSIBLE

PREREQUIS

Pas de prérequis

MOYENS PÉDAGOGIQUES

Exposés

Travaux pratiques

Dossier technique remis à chaque stagiaire

Des formateurs experts dans leurs domaines de compétences

2000m2 de plateaux techniques

OBJECTIFS

Analyser un cahier des charges d'un chantier de génie civil

Repérer les points clés d'un CCTP

MODALITES DE SUIVI

En présentiel, à distance ou en mixte (blended-learning, synchrone ou asynchrone)

MODALITES D'ÉVALUATION :

Tests écrits individuels

Evaluations individuelles par mise en situation réelle sur les plateaux techniques

DURÉE DE LA FORMATION

2 journées

PROGRAMME

Cahier des charges et composantes (CCAG, CCAP, CCTG...)

Contenu et limites du CCTP

Etude d'un CCTP de travaux d'enterrage de réseaux secs



objectif fibre

MON COMPTE FORMATION

FINANCEMENT CPF POSSIBLE

CONTACT :

contact@ofnovea.org
02 33 79 51 40

PREREQUIS

Pas de prérequis

MOYENS PÉDAGOGIQUES

Exposés

Travaux pratiques

Dossier technique remis à chaque stagiaire

Des formateurs experts dans leurs domaines de compétences

2000m² de plateaux techniques

OBJECTIFS

Connaitre la notion de

Géostandard

S'initier à un modèle de données

MODALITES DE SUIVI :

En présentiel, à distance ou en mixte (blended-learning, synchrone ou asynchrone)

MODALITES D'EVALUATION :

Etudes de cas

DURÉE DE LA FORMATION

1 journée

PROGRAMME

Enjeux de la création de Grace THD

Historique et écosystème actuel

Intérêts pour les concepteurs/réalisateurs

Manipuler et représenter les données dans QGIS



**objectif
fibre**

**MON
COMPTE
FORMATION**

**FINANCEMENT
CPF POSSIBLE**

75

CONTACT :

contact@ofnovea.org

02 33 79 51 40

Infrastructures d'un réseau fibre optique

PREREQUIS

Pas de prérequis

MOYENS PÉDAGOGIQUES

Exposés

Travaux pratiques

Dossier technique remis à chaque stagiaire

Des formateurs experts dans leurs domaines de compétences

2000m² de plateaux techniques

OBJECTIFS

Identifier les ouvrages de génie civil d'un réseau télécom

Identifier les appuis télécom et les appuis communs ERDF

Connaître la normalisation sur le portage des infrastructures

Appréhender les calculs de force (CAMELIA)

MODALITES DE SUIVI

En présentiel, à distance ou en mixte (blended-learning, synchrone ou asynchrone)

MODALITES D'EVALUATION

Tests écrits individuels

DURÉE DE LA FORMATION

4 jours

CONTACT :

contact@ofnovea.org
02 33 79 51 40

PROGRAMME

Composition d'un réseau de fibre optique

Les ouvrages de génie civil (types, caractéristiques, dimensionnement, implantations)

Supports aériens (types, caractéristiques)

Chiffrage, DOE et contrôle qualité des travaux

Sécurité et autorisations d'accès

Contraintes réglementaires, dimensionnement des supports, calculs et vérification



**objectif
fibre**

**MON
COMPTE
FORMATION**

**FINANCEMENT
CPF POSSIBLE**

PREREQUIS

Pas de prérequis

MOYENS PÉDAGOGIQUES

Exposés

Travaux pratiques

Dossier technique remis à chaque stagiaire

Des formateurs experts dans leurs domaines de compétences

2000m² de plateaux techniques

OBJECTIFS

Savoir repérer les éléments actifs

Savoir analyser les anomalies et

concevoir des actions correctives

MODALITES DE SUIVI

En présentiel, à distance ou en mixte (blended-learning, synchrone ou asynchrone)

MODALITES D'ÉVALUATION

Tests écrits individuels

Evaluations individuelles par mise en situation réelle sur les plateaux techniques

DURÉE DE LA FORMATION

3 journées

CONTACT :

contact@ofnovea.org

02 33 79 51 40

PROGRAMME

Repérer les éléments actifs

Etablir le diagnostic d'un réseau fibre optique

Interpréter les anomalies de mesure

Analyser une défaillance de connexion

Corriger les anomalies et effectuer une action corrective



**objectif
fibre**

**MON
COMPTE
FORMATION**

**FINANCEMENT
CPF POSSIBLE**

PREREQUIS

Pas de prérequis

MOYENS PÉDAGOGIQUES

Exposés

Travaux pratiques

Dossier technique remis à chaque stagiaire

Des formateurs experts dans leurs domaines de compétences
2000m² de plateaux techniques

OBJECTIFS

Être capable de calculer la charge des appuis aériens avec le logiciel COMAC

MODALITES DE SUIVI :

En présentiel, à distance ou en mixte (blended-learning, synchrone ou asynchrone)

MODALITES D'ÉVALUATION :

Tests écrits individuels

Évaluations individuelles par mise en situation

DURÉE DE LA FORMATION :

1 jour

LIEU DE FORMATION

ZA TERACTION - Les Closeaux
50140 ROMAGNY FONTENAY

CONTACT :

contact@ofnovea.org
02 33 79 51 40

PROGRAMME

Rappels sur la réglementation

Étude assistée d'une affaire sur le logiciel COMAC

Saisie des données, analyse des résultats

Options de remplacement / renforcement

Exports

Exercices sur des cas pratiques



**MON
COMPTE
FORMATION**

**FINANCEMENT
CPF POSSIBLE**

PREREQUIS

Maîtriser les principes de transmission et le contrôle d'une liaison optique

MOYENS PÉDAGOGIQUES

Exposés

Travaux pratiques

Dossier technique remis à chaque stagiaire

Des formateurs experts dans leurs domaines de compétences
2000m² de plateaux techniques

OBJECTIFS

Analyser la prise de mesures de réflectométrie

Savoir rédiger le rapport de réflectométrie

MODALITES DE SUIVI :

En présentiel, à distance ou en mixte (blended-learning, synchrone ou asynchrone)

MODALITES D'ÉVALUATION :

Tests écrits individuels

Evaluations individuelles par mise en situation réelle sur les plateaux techniques

DURÉE DE LA FORMATION

1 journée

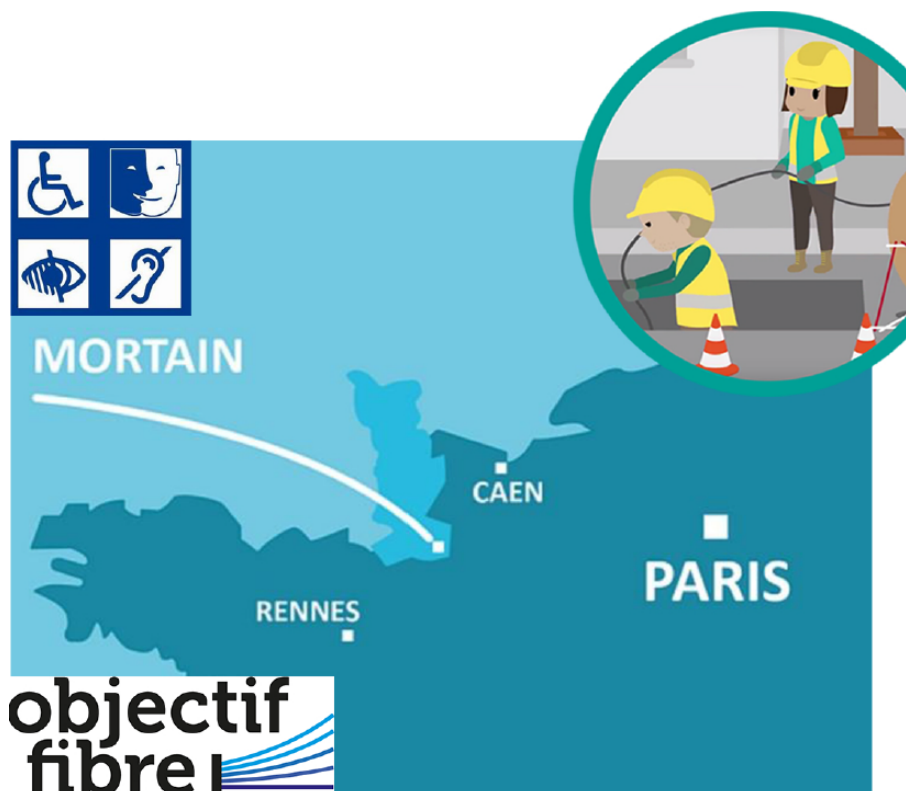
CONTACT :

contact@ofnovea.org
02 33 79 51 40

PROGRAMME

Logiciel de recette Fastreporter :

- Exploitation du logiciel
- Interprétation des courbes
- Cahier de recette



PREREQUIS

Maîtriser les principes de transmission et le contrôle d'une liaison optique

MOYENS PÉDAGOGIQUES

Exposés

Travaux pratiques

Dossier technique remis à chaque stagiaire

Des formateurs experts dans leurs domaines de compétences
2000m² de plateaux techniques

OBJECTIFS

Analyser la prise de mesures de réflectométrie

Savoir rédiger le rapport de réflectométrie

MODALITES DE SUIVI

En présentiel, à distance ou en mixte (blended-learning, synchrone ou asynchrone)

MODALITES D'ÉVALUATION

Tests écrits individuels

Evaluations individuelles par mise en situation réelle sur les plateaux techniques

DURÉE DE LA FORMATION

1 journée

CONTACT :

contact@ofnovea.org
02 33 79 51 40

PROGRAMME

Logiciel de recette Fibercable :

- Exploitation du logiciel
- Interprétation des courbes
- Cahier de recette



**objectif
fibre**

**MON
COMPTE
FORMATION**

**FINANCEMENT
CPF POSSIBLE**

PREREQUIS

Pas de prérequis

MOYENS PÉDAGOGIQUES

Exposés

Travaux pratiques

Dossier technique remis à chaque stagiaire

Des formateurs experts dans leurs domaines de compétences
2000m² de plateaux techniques

OBJECTIFS

Réaliser le paramétrage de la Box client

Réaliser le branchement de la Box à l'ONT

Mettre en place des décodeurs TV

Réaliser le test internet sur le PC client et le test de la ligne téléphonique

MODALITES DE SUIVI

En présentiel, à distance ou en mixte (blended-learning, synchrone ou asynchrone)

MODALITES D'EVALUATION

Tests écrits individuels

Evaluations individuelles par mise en situation réelle sur les plateaux techniques

DURÉE DE LA FORMATION

1 journée

CONTACT :

contact@ofnovea.org
02 33 79 51 40

PROGRAMME

Rappel du fonctionnement d'un réseau LAN

Protocoles et configurations d'équipements actifs

Branchement et paramétrage des équipements

Test de mise en fonctionnement



**objectif
fibre**

**MON
COMPTE
FORMATION**

**FINANCEMENT
CPF POSSIBLE**

PREREQUIS

Pas de prérequis

MOYENS PÉDAGOGIQUES

Exposés

Travaux pratiques

Dossier technique remis à chaque stagiaire

Des formateurs experts dans leurs domaines de compétences

2000m² de plateaux techniques

OBJECTIFS

Savoir réaliser le piquetage souterrain

Maîtriser la réglementation

MODALITES DE SUIVI

En présentiel, à distance ou en mixte

(blended-learning, synchrone ou asynchrone)

MODALITES D'ÉVALUATION

Tests écrits individuels

Evaluations individuelles par mise en situation réelle sur les plateaux techniques

DURÉE DE LA FORMATION

1 journée

CONTACT :

contact@ofnovea.org

02 33 79 51 40

PROGRAMME

Réseau souterrain:

- Relevé de chambres et cheminement des câbles
- Contrôle du taux d'occupation
- TP création de dossier FOA



**objectif
fibre**

**MON
COMPTE
FORMATION**

**FINANCEMENT
CPF POSSIBLE**

NOVEA Piquetage Immeuble

PREREQUIS

Pas de prérequis

MOYENS PÉDAGOGIQUES

Exposés

Travaux pratiques

Dossier technique remis à chaque stagiaire

Des formateurs experts dans leurs domaines de compétences

2000m2 de plateaux techniques

OBJECTIFS

Savoir réaliser le piquetage immeuble

Maîtriser la réglementation

MODALITES DE SUIVI

En présentiel, à distance ou en mixte (blended-learning, synchrone ou asynchrone)

MODALITES D'ÉVALUATION

Tests écrits individuels

Evaluations individuelles par mise en situation réelle sur les plateaux techniques

DURÉE DE LA FORMATION

1 journée

PROGRAMME

Immeuble :

- Démarches propriétaires
- Détermination cheminement
- Identification équipements
- TP création fiche immeuble



**objectif
fibre**

**MON
COMPTE
FORMATION**

**FINANCEMENT
CPF POSSIBLE**

83

CONTACT :

contact@ofnovea.org
02 33 79 51 40

Planification d'un chantier de réseaux fibre optique

PREREQUIS

Pas de prérequis

MOYENS PÉDAGOGIQUES

Exposés

Travaux pratiques

Dossier technique remis à chaque stagiaire

Des formateurs experts dans leurs domaines de compétences

2000m² de plateaux techniques

OBJECTIFS

Appréhender les outils de planification

Mettre en pratique le processus de conduite de projet

Réaliser le planning et

l'ordonnancement du projet

MODALITES DE SUIVI

En présentiel, à distance ou en mixte

(blended-learning, synchrone ou asynchrone)

MODALITES D'ÉVALUATION :

Tests écrits individuels

Evaluations individuelles par mise en situation réelle sur les plateaux techniques

DURÉE DE LA FORMATION

2 journées

CONTACT :

contact@ofnovea.org

02 33 79 51 40

PROGRAMME

Processus conduite de projet

Les matrices de planification (WBS, OBS, RACI)

Mind-mapping et planification Gantt

PERT

Mise en situation



**objectif
fibre**

**MON
COMPTE
FORMATION**

**FINANCEMENT
CPF POSSIBLE**

NOVEA

Portage à l'air

PREREQUIS

Pas de prérequis

MOYENS PÉDAGOGIQUES

Exposés

Travaux pratiques

Dossier technique remis à chaque stagiaire

Des formateurs experts dans leurs domaines de compétences

2000m² de plateaux techniques

OBJECTIFS

Savoir utiliser l'aiguillage de conduite pneumatique ou l'aiguillage manuel

Savoir réaliser le lovage de mou dans les chambres, la pose de la gaine fendue et l'étiquetage

MODALITES DE SUIVI :

En présentiel, à distance ou en mixte (blended-learning, synchrone ou asynchrone)

MODALITES D'EVALUATION :

Tests écrits individuels

Evaluations individuelles par mise en situation réelle sur les plateaux techniques

DURÉE DE LA FORMATION

1 journée

CONTACT :

contact@ofnovea.org
02 33 79 51 40

PROGRAMME

1. Spécificités du réseau
 - a. Réseaux traditionnels
 - b. Micro-tubage
2. Matériel existant
3. Préparation du portage
4. Pratique du soufflage sur le terrain



**objectif
fibre**

**MON
COMPTE
FORMATION**

**FINANCEMENT
CPF POSSIBLE**

Pose d'un réseau fibre optique en façade

PREREQUIS

Pas de prérequis

MOYENS PÉDAGOGIQUES

Exposés

Travaux pratiques

Dossier technique remis à chaque stagiaire

Des formateurs experts dans leurs domaines de compétences

2000m2 de plateaux techniques

OBJECTIFS

Savoir choisir le mode de fixation en

fonction du support

Concevoir le perçage du mur et rebouchage

MODALITES DE SUIVI

En présentiel, à distance ou en mixte

(blended-learning, synchrone ou asynchrone)

MODALITES D'ÉVALUATION

Tests écrits individuels

Evaluations individuelles par mise en situation réelle sur les plateaux techniques

DURÉE DE LA FORMATION

1 journée

CONTACT :

contact@ofnovea.org

02 33 79 51 40

PROGRAMME

Caractéristiques des différents types de supports

Identification des réseaux existants

Prise en main des matériels

techniques utilisés

Mise en place des systèmes de fixation selon le support

Mise en place et identification des câbles



**objectif
fibre**

**MON
COMPTE
FORMATION**

**FINANCEMENT
CPF POSSIBLE**

Pose d'un réseau fibre optique en souterrain

PREREQUIS

Pas de prérequis

MOYENS PÉDAGOGIQUES

Exposés

travaux pratiques

Dossier technique remis à chaque stagiaire

Des formateurs experts dans leurs domaines de compétences

2000m² de plateaux techniques

OBJECTIFS

Savoir utiliser l'aiguillage de conduite pneumatique ou l'aiguillage manuel

Maîtriser la pose manuelle de câbles, le lovage en huit, la dérouleuse

Savoir réaliser le lovage de mou dans les chambres, la pose de la gaine fendue et l'étiquetage

MODALITES DE SUIVI :

En présentiel, à distance ou en mixte (blended-learning, synchrone ou asynchrone)

MODALITES D'ÉVALUATION :

Tests écrits individuels

Evaluations individuelles par mise en situation réelle sur les plateaux techniques

DURÉE DE LA FORMATION

2 journées

CONTACT :

contact@ofnovea.org

02 33 79 51 40

PROGRAMME

Caractéristiques des différents types de chambres et de fourreaux

Techniques de pose (manuelle et à l'air)

Consignes de sécurité et prise en main des matériels techniques utilisés

Sécurisation de la zone de travail et préparation du câble (lovage en 8)

Mise en place de câbles par aiguillage et par soufflage

Mise au propre des chambres et identification des câbles



**objectif
fibre**

**MON
COMPTE
FORMATION**

**FINANCEMENT
CPF POSSIBLE**

Principaux équipements de raccordement de la fibre optique

PREREQUIS

Pas de prérequis

MOYENS PÉDAGOGIQUES

Exposés

Travaux pratiques

Dossier technique remis à chaque stagiaire

Des formateurs experts dans leurs domaines de compétences

2000m² de plateaux techniques

OBJECTIFS

Savoir utiliser une soudeuse

Savoir utiliser un photomètre

Savoir utiliser un réflectomètre

MODALITES DE SUIVI :

En présentiel, à distance ou en mixte (blended-learning, synchrone ou asynchrone)

MODALITES D'ÉVALUATION :

Tests écrits individuels

DURÉE DE LA FORMATION

1 journée

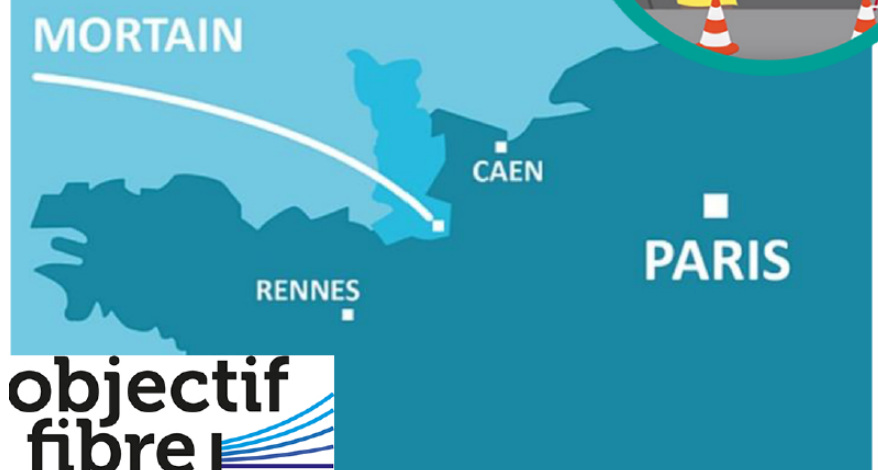
PROGRAMME

Présentation des gammes de matériel (soudeur, photomètre, réflectomètre...)

Principes de fonctionnement et modes opératoires

Prise en main des différents matériels

Entretien et maintenance de son matériel



**objectif
fibre**

**MON
COMPTE
FORMATION**

**FINANCEMENT
CPF POSSIBLE**

CONTACT :

contact@ofnovea.org
02 33 79 51 40

Raccordement de la fibre optique sur les réseaux aériens

PREREQUIS

Pas de prérequis

MOYENS PÉDAGOGIQUES

Exposés

Travaux pratiques

Dossier technique remis à chaque stagiaire

Des formateurs experts dans leurs domaines de compétences

2000m² de plateaux techniques

OBJECTIFS

Préparer la pose des boîtiers de protection d'épissures

Maîtriser la fermeture et

l'identification des boîtiers de raccordement

MODALITES DE SUIVI :

En présentiel, à distance ou en mixte (blended-learning, synchrone ou asynchrone)

MODALITES D'ÉVALUATION :

Tests écrits individuels

Evaluations individuelles par mise en situation réelle sur les plateaux techniques

DURÉE DE LA FORMATION

2 journées

CONTACT :

contact@ofnovea.org

02 33 79 51 40

PROGRAMME

Boîtiers de protection d'épissure et boîtiers de raccordement

Préparation des boîtiers et accessoires selon l'ordre de travail

Pose des BPEO (Boîtiers de protection des épissures optiques) sur les différents supports selon les normes

Lovage des câbles

Fermeture et identification des BPEO

Règles d'étanchéité



**objectif
fibre**

**MON
COMPTE
FORMATION**

**FINANCEMENT
CPF POSSIBLE**

Raccordement d'une liaison optique

PREREQUIS

Pas de prérequis

MOYENS PÉDAGOGIQUES

Exposés

Travaux pratiques

Dossier technique remis à chaque stagiaire

Des formateurs experts dans leurs domaines de compétences

2000m² de plateaux techniques

OBJECTIFS

Maîtriser le dénudage, nettoyage, clivage des fibres optiques

Appréhender le raccordement des fibres optiques par fusion

Savoir réaliser la mise en cassettes, les soudures et le lovage

Réaliser le contrôle d'étanchéité

Analyser le test de continuité

MODALITES DE SUIVI

En présentiel, à distance ou en mixte (blended-learning, synchrone ou asynchrone)

MODALITES D'ÉVALUATION

Tests écrits individuels

Évaluations individuelles par mise en situation réelle sur les plateaux techniques

DURÉE DE LA FORMATION

3 jours

CONTACT :

contact@ofnovea.org

02 33 79 51 40

PROGRAMME

Caractéristiques et utilisations des différents types de fibres

Matériels et techniques de raccordement

Prise en main du matériel

Réalisation de soudures en cassettes

Lovage des câbles

Raccordement de fibres dans le boîtier de protection d'épissures

Étanchéité du BPEO

Test de continuité



**MON
COMPTE
FORMATION**

**FINANCEMENT
CPF POSSIBLE**

Raccordement et contrôle d'une liaison optique sur des réseaux privés

PREREQUIS

Connaître les bases de la Fibre Optique

MOYENS PÉDAGOGIQUES

Exposés

Travaux pratiques

Dossier technique remis à chaque stagiaire

Des formateurs experts dans leurs domaines de compétences

2000m² de plateaux techniques

OBJECTIFS

Raccorder des fibres optiques sur un réseau privé inter bâtiments

Contrôler des liaisons optiques sur un réseau privé inter bâtiments

MODALITES DE SUIVI

En présentiel, à distance ou en mixte (blended-learning, synchrone ou asynchrone)

MODALITES D'EVALUATION

Test écrit individuel

Evaluations individuelles par mise en situation réelle sur les plateaux techniques

DURÉE DE LA FORMATION

3 journées

CONTACT :

contact@ofnovea.org
02 33 79 51 40

PROGRAMME

Rappel des généralités de la fibre optique

Raccordement d'une liaison optique

- Rappels sur les caractéristiques et utilisations des différents types de fibre

- Rappels sur les techniques de raccordement

- Spécificités des raccordements inter-bâtiments tertiaires

Contrôle d'une liaison optique

- Principes de transmission

Moyens de validation d'un réseau optique

- Réflectomètre : principes, configuration, utilisation

- Interprétation des courbes

Spécificité des contrôles des liaisons optiques inter bâtiments tertiaires



objectif fibre

MON COMPTE FORMATION

FINANCEMENT CPF POSSIBLE

Raccordement fibre optique chez le client

PREREQUIS

Connaître les bases de la Fibre Optique

MOYENS PÉDAGOGIQUES

Exposés - Travaux pratiques
Dossier technique remis à chaque stagiaire

Des formateurs experts dans leurs domaines de compétences
2000m² de plateaux techniques

OBJECTIFS

Connaître les différents types de câbles optiques et leurs caractéristiques
Savoir réaliser les soudures des fibres optiques
Connaître les différentes poses de la fibre optique lors d'un raccordement client
Mettre en service un équipement abonné

MODALITES DE SUIVI

En présentiel, à distance ou en mixte (blended-learning, synchrone ou asynchrone)

MODALITES D'ÉVALUATION

Test écrit individuel
Évaluations individuelles par mise en situation réelle sur les plateaux techniques

DURÉE DE LA FORMATION

3 journées

CONTACT :

contact@ofnovea.org
02 33 79 51 40

PROGRAMME

Pose d'un réseau fibre optique lors d'un raccordement client (façade, aérien, souterrain)

Câblage et raccordement dans une colonne montante

Raccorder chez le client et mettre en service



**objectif
fibre**

**MON
COMPTE
FORMATION**

**FINANCEMENT
CPF POSSIBLE**

PREREQUIS

Pas de prérequis

MOYENS PÉDAGOGIQUES

Exposés - Travaux pratiques
Dossier technique remis à chaque stagiaire
Des formateurs experts dans leurs domaines de compétences
2000m2 de plateaux techniques

OBJECTIFS

Savoir lire une fiche d'intervention client (raccordement ou SAV)
Appréhender la méthodologie de présentation d'une intervention client
Savoir lire et interpréter un dossier de câblage
Savoir interpréter un plan de boîte et analyser les travaux à réaliser
Concevoir les renseignements des modifications apportées suite aux travaux

MODALITES DE SUIVI

En présentiel, à distance ou en mixte (blended-learning, synchrone ou asynchrone)

MODALITES D'ÉVALUATION

Tests écrits individuels

DURÉE DE LA FORMATION

1 journée

CONTACT :

contact@ofnovea.org
02 33 79 51 40

PROGRAMME

Lecture et interprétation d'un ordre de travail et des plans associés
Préparation du matériel nécessaire pour l'intervention client
Interprétation des plans du chantier (itinéraire, tirage, synoptique, ...)
Lecture et analyse du plan de câblage
Compte rendu d'intervention (rapport, recollé de boîtier...)



PREREQUIS

Connaissance en mesures
réflectométriques

MOYENS PÉDAGOGIQUES

Exposés - Travaux pratiques
Dossier technique remis à chaque
stagiaire

Des formateurs experts dans leurs
domaines de compétences
2000m2 de plateaux techniques

OBJECTIFS

- Connaître les règles de l'art du câblage de boîtiers (boîtiers étanches, boîtiers d'étages)
- Acquérir les connaissances permettant de lier des résultats de mesures réflectométriques à des problèmes liés aux câblages de boîtiers.

MODALITES DE SUIVI :

En présentiel, à distance ou en mixte (blended-learning, synchrone ou asynchrone)

MODALITES D'ÉVALUATION :

Evaluations individuelles par mise en situation réelle sur les plateaux techniques

DURÉE DE LA FORMATION

2 journées

CONTACT :

contact@ofnovea.org
02 33 79 51 40

PROGRAMME

Rappel techniques sur les fibres optiques et les câbles à fibre optique

- Normes G.652 et G.657
- Structures de câbles et conditions d'emploi
- Rappel sur les principes de mesures réflectométriques et photométriques.

Infrastructures passives

- Présentation des éléments d'une infrastructure passive entre le NRO et l'abonné
- Présentation des principaux produits (boîtiers étanches, PB) constituant une infrastructure passive
- Présentation des règles de câblage, des contraintes de lovage de fibre et d'épissure dans une cassette optique, des règles d'amarrage de câble.

Démonstration commentée des étapes de préparation de câbles, de câblage de boîtiers.



Réglementation et contrôle d'un réseau Fibre Optique aérien

PREREQUIS

Pas de prérequis

MOYENS PÉDAGOGIQUES

Exposés

Travaux pratiques

Dossier technique remis à chaque stagiaire

Des formateurs experts dans leurs domaines de compétences

2000m2 de plateaux techniques

OBJECTIFS

Savoir contrôler un réseau de Fibre Optique (aérien)

Maîtriser la réglementation

MODALITES DE SUIVI

En présentiel, à distance ou en mixte (blended-learning, synchrone ou asynchrone)

MODALITES D'EVALUATION

Tests écrits individuels

Evaluations individuelles par mise en situation réelle sur les plateaux techniques

DURÉE DE LA FORMATION

2 journées

PROGRAMME

Les réseaux électriques et de télécommunication aériens :

- Règles d'ingénierie des appuis (HTA/BT/T)
- TP contrôle visuel et mécanique des poteaux
- Entretien et vie du réseau (papier/numérique)
- Éléments de sécurité



**objectif
fibre**

**MON
COMPTE
FORMATION**

**FINANCEMENT
CPF POSSIBLE**

CONTACT :

contact@ofnovea.org
02 33 79 51 40

PREREQUIS

Pas de prérequis

MOYENS PÉDAGOGIQUES

Exposés

Des formateurs experts dans leurs domaines de compétences

OBJECTIFS

Établir un Relevé Boîtes aux Lettres

Intégrer les données relevées dans un

Système d'Information Géographique

MODALITES DE SUIVI

En présentiel, à distance ou en mixte (blended-learning, synchrone ou asynchrone)

MODALITES D'EVALUATION

Tests écrits individuels

Evaluations individuelles par mise en

situation réelle sur les plateaux techniques

DURÉE DE LA FORMATION

1 journée

CONTACT :

contact@ofnovea.org

02 33 79 51 40

PROGRAMME

Méthodologie du relevé de Boîtes aux Lettres

Projet Qgis

Préparation de données pour Qfield

Synchronisation des données



**objectif
fibre**

**MON
COMPTE
FORMATION**

**FINANCEMENT
CPF POSSIBLE**

Reporting d'un chantier de réseau fibre optique

PREREQUIS

Pas de prérequis

MOYENS PÉDAGOGIQUES

Exposés

Travaux pratiques

Dossier technique remis à chaque stagiaire

Des formateurs experts dans leurs domaines de compétences

2000m² de plateaux techniques

OBJECTIFS

Concevoir des tableaux de bord

Savoir utiliser et suivre des indicateurs

MODALITES DE SUIVI

En présentiel, à distance ou en mixte (blended-learning, synchrone ou asynchrone)

MODALITES D'ÉVALUATION

Tests écrits individuels

Evaluations individuelles par mise en situation réelle sur les plateaux techniques

DURÉE DE LA FORMATION

3 journées

CONTACT :

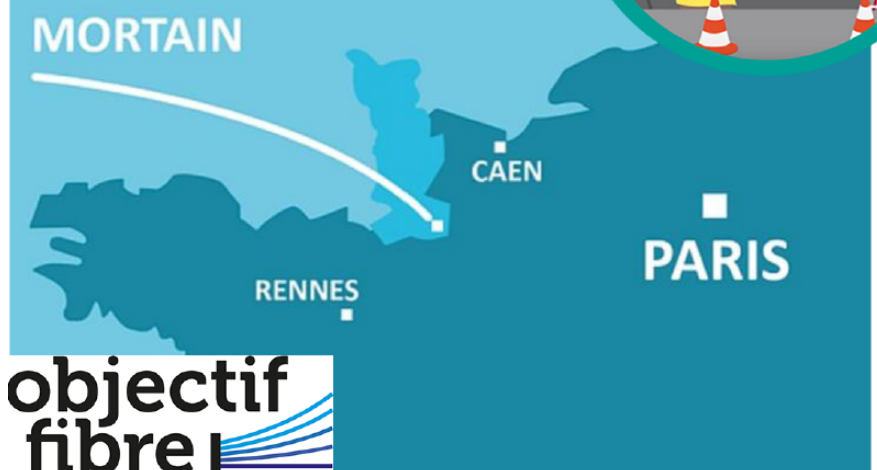
contact@ofnovea.org

02 33 79 51 40

PROGRAMME

Création et suivi d'indicateurs

Création de tableaux de bord (Excel)



**objectif
fibre**

**MON
COMPTE
FORMATION**

**FINANCEMENT
CPF POSSIBLE**

Réseau fibre optique local domestique

PREREQUIS

Pas de prérequis

MOYENS PÉDAGOGIQUES

Exposés

Travaux pratiques

Dossier technique remis à chaque stagiaire

Des formateurs experts dans leurs domaines de compétences

2000m² de plateaux techniques

OBJECTIFS

Connaître les normes et intervenir en

sécurité

Savoir installer un réseau local domestique

MODALITES DE SUIVI

En présentiel, à distance ou en mixte

(blended-learning, synchrone ou asynchrone)

MODALITES D'ÉVALUATION

Tests écrits individuels

Evaluations individuelles par mise en

situation réelle sur les plateaux techniques

DURÉE DE LA FORMATION

2 journées

CONTACT :

contact@ofnovea.org

02 33 79 51 40

PROGRAMME

Normes de câblage résidentiel

Technologie des équipements

Précautions et risques

Recette d'un lien

Atelier réalisation d'un coffret



**objectif
fibre**

**MON
COMPTE
FORMATION**

**FINANCEMENT
CPF POSSIBLE**

PREREQUIS

Pas de prérequis

MOYENS PÉDAGOGIQUES

Exposés

Travaux pratiques

(montage connecteurs / test de lien)

Testeur Fluke

Dossier technique remis à chaque stagiaire

Des formateurs experts dans leurs domaines de compétences

2000m² de plateaux techniques

OBJECTIFS

Connaître les normes et intervenir en sécurité

Savoir installer et contrôler un réseau local d'entreprise

MODALITES DE SUIVI

En présentiel, à distance ou en mixte (blended-learning, synchrone ou asynchrone)

MODALITES D'EVALUATION

Evaluations individuelles par mise en situation réelle sur les plateaux techniques

DURÉE DE LA FORMATION

2 journées

CONTACT :

contact@ofnovea.org

02 33 79 51 40

PROGRAMME

1- Les réseaux locaux

2- Le choix des composants du lien

Les câbles à paires, blindage et catégorie

3- Mise en œuvre des connecteurs RJ45

4- Les règles d'installation

5- La certification (la recette)

Rappel des normes

Le Matériel de test

6- Travaux pratique

Raccordement de connecteurs

Test sur liaison

Interprétation des résultats

Méthode de résolution en cas d'échec



**objectif
fibre**

**MON
COMPTE
FORMATION**

**FINANCEMENT
CPF POSSIBLE**

Réseaux d'Antennes Distribuées (DAS)

PREREQUIS

Pas de prérequis

MOYENS PÉDAGOGIQUES

Exposés

Travaux pratiques

Dossier technique remis à chaque stagiaire

Des formateurs experts dans leurs domaines de compétences

2000m2 de plateaux techniques

OBJECTIFS

Savoir poser un câble coaxial

Savoir monter un connecteur

Savoir valider le montage d'une solution DAS

MODALITES DE SUIVI

En présentiel

MODALITES D'EVALUATION

Test écrit individuel

Evaluations individuelles par mise en situation réelle sur les plateaux techniques

DURÉE DE LA FORMATION

1 journée

CONTACT :

contact@ofnovea.org

02 33 79 51 40

PROGRAMME

Présentation des solutions DAS

Préparation des câbles coaxiaux

Maîtrise des outils de préparation de câbles coaxiaux

Montage des connecteurs sur câbles coaxiaux

Serrage avec clef dynamométrique des connecteurs

Mesures pour valider le montage d'un lien coaxial

Montage kit de mise à la terre



**objectif
fibre**

**MON
COMPTE
FORMATION**

FINANCEMENT 100
CPF POSSIBLE

NOVEA Solution HEMERA

PREREQUIS

Connaissance de la pose et du raccordement de la fibre optique
Connaissance des systèmes de câblage intra-entreprise

PROFIL

Technicien d'installation
d'infrastructure réseau

MOYENS PÉDAGOGIQUES

Exposés - Travaux pratiques
Dossier technique remis à chaque stagiaire

OBJECTIFS

Appréhender le concept d'accès permanent
Connaître les domaines d'emploi des composants passifs de l'offre RMS et maîtriser leur méthode de déploiement
Connaître les composants actifs de l'offre et leur installation

MODALITES DE SUIVI

Présentiel

MODALITES D'EVALUATION

Test écrit individuel
Evaluations individuelles par mise en situation réelle sur les plateaux techniques

DURÉE DE LA FORMATION

1 journée

CONTACT :

contact@fnovea.org
02 33 79 51 40

PROGRAMME

Le concept d'accès permanent du câble PACe
Les produits passifs : câbles, cordons, boîtiers
Les produits actifs micro-commutateurs, télé-alimentation
Les solutions de pose et de raccordement

EXPERIMENTATIONS

Câblage d'une installation en conditions réelles
Supervision d'un micro-commutateur
Mise en service du système de télé-alimentation



**objectif
fibre**

**MON
COMPTE
FORMATION**

FINANCEMENT 101
CPF POSSIBLE

PREREQUIS

Pas de prérequis

MOYENS PÉDAGOGIQUES

Exposés

Travaux pratiques

Dossier technique remis à chaque stagiaire

Des formateurs experts dans leurs domaines de compétences
2000m2 de plateaux techniques

OBJECTIFS

Découvrir l'Ingénierie des SIG

MODALITES DE SUIVI :

En présentiel, à distance ou en mixte (blended-learning, synchrone ou asynchrone)

MODALITES D'EVALUATION :

Evaluation par études de cas

DURÉE DE LA FORMATION

1 journée

LIEU DE FORMATION

ZA TERACTION - Les Closeaux
50140 ROMAGNY FONTENAY

CONTACT :

contact@ofnovea.org
02 33 79 51 40

PROGRAMME

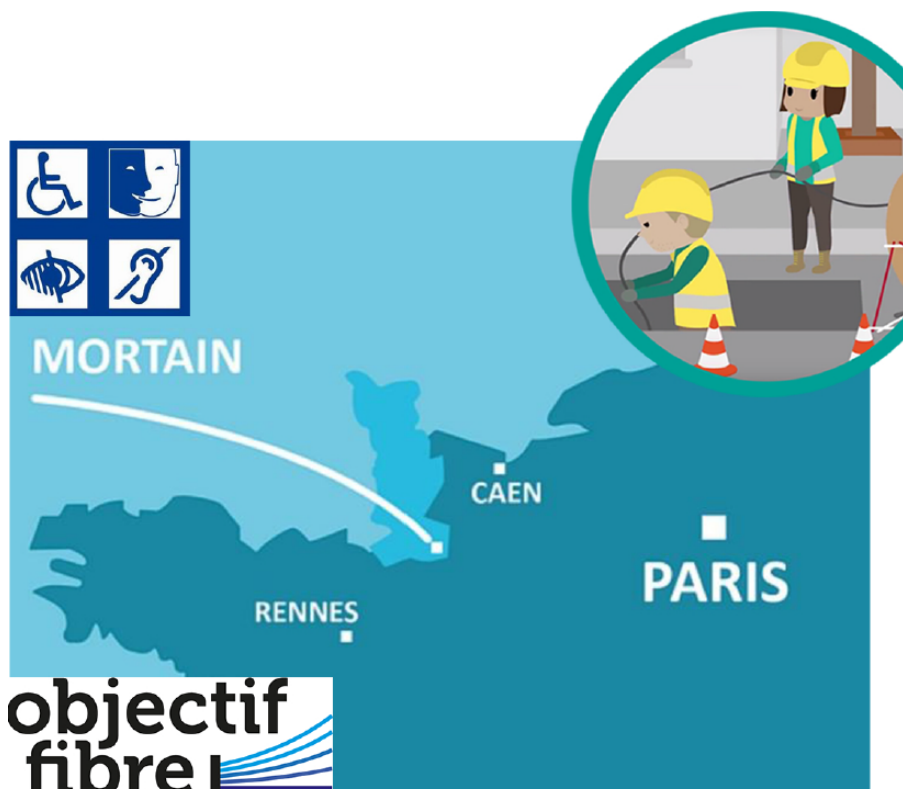
Enjeux du SIG dans les organisations

Panorama du marché logiciels

Open Data et fournisseurs de données

Formats des données

Systemes de projection



Travaux à proximité d'un réseau Fibre Optique

PREREQUIS

Pas de prérequis

MOYENS PÉDAGOGIQUES

Exposés

Travaux pratiques

Dossier technique remis à chaque stagiaire

Des formateurs experts dans leurs domaines de compétences

2000m² de plateaux techniques

OBJECTIFS

Identifier les principaux éléments d'un réseau Fibre Optique

Assurer la préservation d'un réseau Fibre Optique existant lors de travaux

MODALITES DE SUIVI

En présentiel

MODALITES D'EVALUATION

Test écrit individuel

DURÉE DE LA FORMATION

1 journée

PROGRAMME

Implantation des ouvrages clés

Identification des contraintes liées à l'ingénierie d'un réseau Fibre Optique

Les différents ouvrages (conduite, chambres, ouvrages divers)

Les points de vigilance pour la préservation du réseau Fibre Optique



CONTACT :

contact@ofnovea.org
02 33 79 51 40



FINANCEMENT 103
CPF POSSIBLE

NOVEA Vidéoprotection

PREREQUIS

Pas de prérequis

MOYENS PÉDAGOGIQUES

Exposés

Travaux pratiques

Dossier technique remis à chaque stagiaire

Des formateurs experts dans leurs domaines de compétences

2000m² de plateaux techniques

OBJECTIFS

Appréhender les technologies et la réglementation de la vidéoprotection

Comprendre le fonctionnement et l'installation optique

MODALITES DE SUIVI

En présentiel, à distance ou en mixte (blended-learning, synchrone ou asynchrone)

MODALITES D'EVALUATION

Tests écrits individuels

DURÉE DE LA FORMATION

1 journée

CONTACT :

contact@ofnovea.org

02 33 79 51 40

PROGRAMME

Réglementation et usages

Réseaux de vidéoprotection

Matériel et configuration

TP installation et paramétrage

Maintenance de 1er niveau



objectif
fibre

MON
COMPTE
FORMATION

FINANCEMENT 104
CPF POSSIBLE



PREREQUIS

Pas de prérequis

MOYENS PÉDAGOGIQUES

Exposés

Travaux pratiques

Dossier technique remis à chaque stagiaire

Des formateurs experts dans leurs domaines de compétences

2000m² de plateaux techniques

OBJECTIFS

Appréhender les technologies et la réglementation de la vidéoprotection

Connaître et savoir intervenir sur les équipements actifs

MODALITES DE SUIVI

En présentiel, à distance ou en mixte (blended-learning, synchrone ou asynchrone)

MODALITES D'ÉVALUATION

Tests écrits individuels

DURÉE DE LA FORMATION

3 journées

CONTACT :

contact@ofnovea.org

02 33 79 51 40

PROGRAMME

Réglementation et usages

Réseaux de vidéoprotection

Installation, raccordement et activation

TP installation et paramétrage

Maintenance de 1er niveau



**objectif
fibre**

**MON
COMPTE
FORMATION**

**FINANCEMENT 105
CPF POSSIBLE**

NOVEA

FORMATIONS CONTINUES

- SECURITE -

Amiante habilitation SS4 : Travail à proximité d'amiante

PREREQUIS

Pas de prérequis

MOYENS PÉDAGOGIQUES

Exposés

Travaux pratiques

Dossier technique remis à chaque stagiaire

Des formateurs experts dans leurs domaines de compétences

2000m2 de plateaux techniques

OBJECTIFS

Maîtriser la réglementation

Savoir repérer et prévenir les risques liés à l'amiante

MODALITES DE SUIVI

En présentiel, à distance ou en mixte (blended-learning, synchrone ou asynchrone)

MODALITES D'ÉVALUATION

Tests écrits individuels

Evaluations individuelles par mise en situation réelle sur les plateaux techniques

DURÉE DE LA FORMATION

2 journées

CONTACT :

contact@ofnovea.org
02 33 79 51 40

PROGRAMME

Caractéristiques, propriétés de l'amiante et effets sur la santé

Produits susceptibles de contenir de l'amiante (localisation, identification)

Principales exigences réglementaires

Prévention du risque amiante

Suivi médical et rôle des acteurs
sécurité santé

**objectif
fibre**



**MON
COMPTE
FORMATION**

FINANCEMENT 107
CPF POSSIBLE

Autorisation d'Intervention à Proximité des Réseaux (Concepteur)

PREREQUIS

Pas de prérequis

MOYENS PÉDAGOGIQUES

Exposés

Travaux pratiques

Dossier technique remis à chaque stagiaire

Des formateurs experts dans leurs domaines de compétences

2000m² de plateaux techniques

OBJECTIFS

Connaitre le rôle et les responsabilités du responsable de projet

Identifier et analyser les risques pour prévenir son client

Sensibiliser, informer et transmettre les instructions et les mesures de prévention

Gérer les aléas et renseigner les constats liés

Respecter le marquage et le piquetage

Connaitre et appliquer la règle des 4A

MODALITES DE SUIVI

En présentiel

MODALITES D'ÉVALUATION

Examen Réglementaire

DURÉE DE LA FORMATION

1 journée

CONTACT :

contact@ofnovea.org

02 33 79 51 40

PROGRAMME

Les instruments et les réglementations

Les réseaux et les risques y afférents

Procédures et documents réglementaires

Marquage et Piquetage

Les EPI et EPC

La règle des 4A en cas d'accident

objectif fibre



**MON
COMPTE
FORMATION**

FINANCEMENT 108
CPF POSSIBLE

Autorisation d'Intervention à Proximité des Réseaux (Encadrant)

PREREQUIS

Pas de prérequis

MOYENS PÉDAGOGIQUES

Exposés

Travaux pratiques

Dossier technique remis à chaque stagiaire

Des formateurs experts dans leurs domaines de compétences

2000m² de plateaux techniques

OBJECTIFS

Repérer son rôle et ses responsabilités en tant qu'encadrant

Faire appliquer les mesures de prévention définies dans le cadre d'un chantier à proximité d'un réseau

Veiller à la réussite du chantier

MODALITES DE SUIVI

En présentiel

MODALITES D'ÉVALUATION

Examen Réglementaire

DURÉE DE LA FORMATION

1 journée

PROGRAMME

Rôle, responsabilités et obligations des encadrants

Les instruments et les réglementations DT-DICT

Les réseaux et les risques y afférents

Le guide technique

Marquage et Piquetage

Les EPI et EPC

Les cas particuliers (travaux urgents, dommages, arrêts de chantier)

objectif fibre



CONTACT :

contact@ofnovea.org

02 33 79 51 40

**MON
COMPTE
FORMATION**

FINANCEMENT 109
CPF POSSIBLE

Autorisation d'Intervention à Proximité des Réseaux (Opérateur)

PREREQUIS

Pas de prérequis

MOYENS PÉDAGOGIQUES

Exposés

Travaux pratiques

Dossier technique remis à chaque stagiaire

Des formateurs experts dans leurs domaines de compétences

2000m2 de plateaux techniques

OBJECTIFS

Repérer son rôle et ses responsabilités en tant qu'opérateur
Identifier les risques et avertir son supérieur

Connaître et utiliser les équipements de protection collectifs et individuels
Apprécier l'imprécision du positionnement des réseaux et des outils

Respecter le marquage et le piquetage

Connaître et appliquer les règles des 4A

MODALITES DE SUIVI

En présentiel

MODALITES D'EVALUATION

Examen Réglementaire

DURÉE DE LA FORMATION

1 journée

CONTACT :

contact@ofnovea.org

02 33 79 51 40

PROGRAMME

Les instruments et les réglementations

Les réseaux et les risques y afférents

Le guide technique

Marquage et Piquetage

Les EPI et EPC

La règle des 4A en cas d'accident

objectif fibre



**MON
COMPTE
FORMATION**

FINANCEMENT 110
CPF POSSIBLE

Balisage et signalisation d'un chantier de réseau fibre optique

PREREQUIS

Pas de prérequis

MOYENS PÉDAGOGIQUES

Exposés

Travaux pratiques

Dossier technique remis à chaque stagiaire

Des formateurs experts dans leurs domaines de compétences

2000m2 de plateaux techniques

OBJECTIFS

Appréhender les risques routiers

Maîtriser la réglementation

Mettre en place les équipements de protection collective

MODALITES DE SUIVI

En présentiel, à distance ou en mixte (blended-learning, synchrone ou asynchrone)

MODALITES D'EVALUATION

Tests écrits individuels

Evaluations individuelles par mise en situation réelle sur les plateaux techniques

DURÉE DE LA FORMATION

1 journée

PROGRAMME

Risques routiers (accidentologie, permis, documents)

Signalisation de chantier (règles, dispositifs)

Implantation et étude de cas

Equipements de Protection Collective

objectif
fibre



CONTACT :

contact@ofnovea.org

02 33 79 51 40

MON
COMPTE
FORMATION

FINANCEMENT 111
CPF POSSIBLE

PROGRAMME

PREREQUIS

Pas de prérequis

MOYENS PÉDAGOGIQUES

Exposés

Travaux pratiques

Dossier technique remis à chaque stagiaire

Des formateurs experts dans leurs domaines de compétences

2000m2 de plateaux techniques

OBJECTIFS

Appréhender les risques dorso-lombaires et leur prévention

Appliquer les techniques de gestes et postures de travail adaptées pour atténuer la fatigue et réduire la fréquence des accidents

MODALITES DE SUIVI

Présentiel

MODALITES D'ÉVALUATION

Évaluation continue tout au long de la formation

Exercices théoriques et pratiques

DURÉE DE LA FORMATION

1 journée

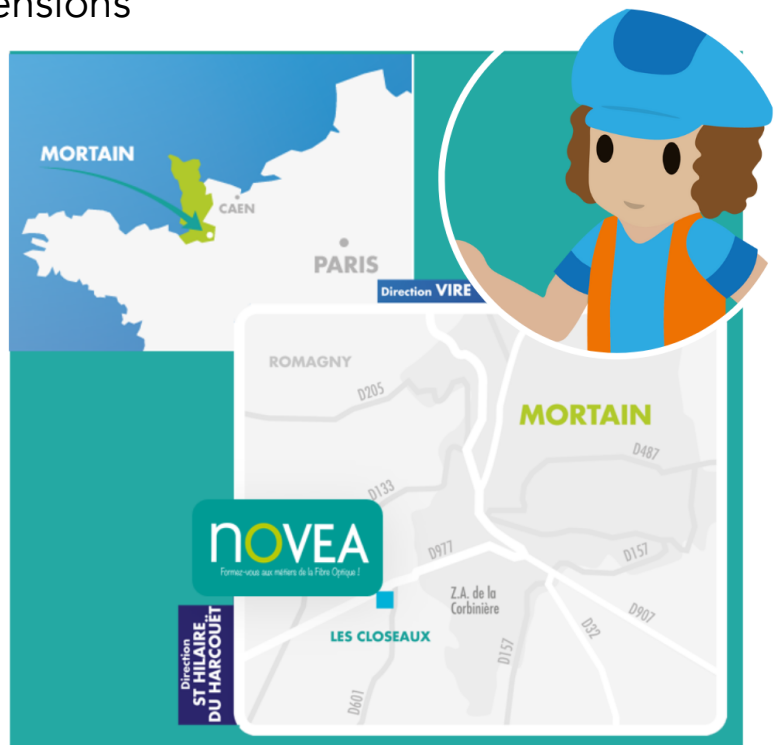
**objectif
fibre**

CONTACT :

contact@ofnovea.org

02 33 79 51 40

- Aspects réglementaires
- Notions d'anatomie et de physiologie appliquée
- Risques et accidents de manutention
- Risques de lésions
- Détermination des positions des différentes parties du corps pour une bonne manutention de la charge
- Postures de travail adaptées
- Approche de l'organisation du poste de travail
- Principes d'économie d'effort
- Exercices pratiques : échauffement/éveil musculaire – manipulation de charges de natures diverses – étirements/soulagement des tensions



**MON
COMPTE
FORMATION**

FINANCEMENT 112
CPF POSSIBLE

PREREQUIS

Pas de prérequis

MOYENS PÉDAGOGIQUES

Exposés

Travaux pratiques

Dossier technique remis à chaque stagiaire

Des formateurs experts dans leurs domaines de compétences

2000m2 de plateaux techniques

OBJECTIFS

Acquérir les habilitations nécessaires pour intervenir sur les réseaux

Maîtriser la réglementation

Analyser les risques

Intervenir en toute sécurité

MODALITES DE SUIVI :

En présentiel, à distance ou en mixte (blended-learning, synchrone ou asynchrone)

MODALITES D'ÉVALUATION :

Tests écrits individuels

Evaluations individuelles par mise en situation réelle sur les plateaux techniques

DURÉE DE LA FORMATION

3 journées

CONTACT :

contact@ofnovea.org

02 33 79 51 40

PROGRAMME

Interventions Réseaux Fibre Optique

Norme NFC 18-510

Risques électriques liés au travail

Classement et rôle des équipements électriques et non électriques

Les types et procédures d'interventions

Diagnostic et analyse des risques

objectif fibre



**MON
COMPTE
FORMATION**

**FINANCEMENT 113
CPF POSSIBLE**

PREREQUIS

Pas de prérequis

MOYENS PÉDAGOGIQUES

Exposés

Travaux pratiques

Dossier technique remis à chaque stagiaire

Des formateurs experts dans leurs domaines de compétences

2000m² de plateaux techniques

OBJECTIFS

Exécuter en sécurité des opérations simples d'ordre non électrique dans un environnement électrique

MODALITES DE SUIVI :

En présentiel, à distance ou en mixte (blended-learning, synchrone ou asynchrone)

MODALITES D'EVALUATION :

Tests écrits individuels

Evaluations individuelles par mise en situation réelle sur les plateaux techniques

DURÉE DE LA FORMATION

1 journée

CONTACT :

contact@ofnovea.org

02 33 79 51 40

PROGRAMME

Norme NFC 18-510

Risques électriques liés au travail

Identifier et adopter la bonne conduite pour maîtriser ces risques

Réagir face à un accident

objectif
fibre



MON
COMPTE
FORMATION

FINANCEMENT 114
CPF POSSIBLE

Habilitation travail en hauteur : (port du harnais) CACES Nacelle

PREREQUIS

Pas de prérequis

MOYENS PÉDAGOGIQUES

Exposés

Travaux pratiques

Dossier technique remis à chaque stagiaire

Des formateurs experts dans leurs domaines de compétences

2000m² de plateaux techniques

OBJECTIFS

Maîtriser la réglementation

Acquérir les habilitations nécessaires pour le travail en hauteur

Savoir utiliser une nacelle

Savoir identifier et utiliser le système de protection individuelle

MODALITES DE SUIVI

En présentiel, à distance ou en mixte (blended-learning, synchrone ou asynchrone)

MODALITES D'ÉVALUATION

Tests écrits individuels

Evaluations individuelles par mise en situation réelle sur les plateaux techniques

DURÉE DE LA FORMATION

3 journées

CONTACT :

contact@ofnovea.org

02 33 79 51 40

Formation certifiante R486

PROGRAMME

Port du harnais et travail en hauteur

Règlementation

Identification et choix du système de protection

Vérification, éléments, utilisation et durée de vie

Caces PEMP R486

Prévention et responsabilité

Signalisation et sécurité des personnes

Exercices de maniabilité en sécurité

Test théorique et pratique

objectif
fibre



MON
COMPTE
FORMATION

FINANCEMENT 115
CPF POSSIBLE

PREREQUIS

Pas de prérequis

MOYENS PÉDAGOGIQUES

Exposés

Travaux pratiques

Dossier technique remis à chaque stagiaire

Des formateurs experts dans leurs domaines de compétences
2000m2 de plateaux techniques

OBJECTIFS

Comprendre le fonctionnement du feu et sa propagation

Être capable de réagir lors d'un début d'incendie

Savoir manipuler un extincteur

MODALITES DE SUIVI

Présentiel

MODALITES D'ÉVALUATION

Évaluation continue tout au long de la formation

Exercices techniques et pratiques

DURÉE DE LA FORMATION

Demi-journée (3h30)

PROGRAMME

- Théorie du feu : les classes de feux, les procédés d'extinction
- La propagation du feu et des fumées
- Les moyens de lutte contre l'incendie : les différents types d'extincteurs, principes de fonctionnement et mise en œuvre
- Exercices d'extinction sur feux réels avec différents types d'extincteurs

objectif fibre



CONTACT :

contact@ofnovea.org
02 33 79 51 40



FINANCEMENT
CPF POSSIBLE 116

Plans de sécurité d'un chantier de réseaux fibre optique

PREREQUIS

Pas de prérequis

MOYENS PÉDAGOGIQUES

Exposés

Travaux pratiques

Dossier technique remis à chaque stagiaire

Des formateurs experts dans leurs domaines de compétences

2000m2 de plateaux techniques

OBJECTIFS

Comprendre les procédures d'un plan de sécurité

Appréhender la rédaction d'un PPSPS

Identifier les responsabilités de mise en oeuvre

MODALITES DE SUIVI

En présentiel, à distance ou en mixte (blended-learning, synchrone ou asynchrone)

MODALITES D'EVALUATION

Tests écrits individuels

Evaluations individuelles par mise en situation réelle sur les plateaux techniques

DURÉE DE LA FORMATION

2 journées

CONTACT :

contact@ofnovea.org

02 33 79 51 40

PROGRAMME

Coordination SPSC (procédure, classes, responsabilités)

Contenu d'un plan de prévention PPSPS

Etude et rédaction d'un PPSPS pour un chantier de réseau FTTx

objectif fibre



**MON
COMPTE
FORMATION**

**FINANCEMENT
CPF POSSIBLE**

117

Règles de voisinage et de sécurité d'un chantier fibre optique

PREREQUIS

Pas de prérequis

MOYENS PÉDAGOGIQUES

Exposés

Travaux pratiques

Dossier technique remis à chaque stagiaire

Des formateurs experts dans leurs domaines de compétences

2000m2 de plateaux techniques

OBJECTIFS

Maîtriser la réglementation

Identifier les dangers et les risques

MODALITES DE SUIVI

En présentiel, à distance ou en mixte (blended-learning, synchrone ou asynchrone)

MODALITES D'EVALUATION

Tests écrits individuels

Evaluations individuelles par mise en situation réelle sur les plateaux techniques

DURÉE DE LA FORMATION

1 journée

CONTACT :

contact@ofnovea.org
02 33 79 51 40

PROGRAMME

Règlementation sécurité des chantiers
Dangers et risques (TMS, bruit, ondes, chimiques, atmosphère irrespirable, incendie...)

Equipements de Protection Individuelle

objectif fibre



**MON
COMPTE
FORMATION**

**FINANCEMENT 118
CPF POSSIBLE**

PREREQUIS

Pas de prérequis

MOYENS PÉDAGOGIQUES

Exposés

Travaux pratiques

Dossier technique remis à chaque stagiaire

Des formateurs experts dans leurs domaines de compétences

2000m2 de plateaux techniques

OBJECTIFS

Porter les premiers secours à toute victime d'un accident ou d'un malaise

Être acteur de la prévention dans l'entreprise

MODALITES DE SUIVI

Présentiel

MODALITES D'ÉVALUATION

Evaluation continue tout au long de la formation transcrit dans un document national nommé grille de certification des compétences SST

DURÉE DE LA FORMATION

2 journées

CONTACT :

contact@ofnovea.org
02 33 79 51 40

PROGRAMME

Intervenir face à une situation d'accident du travail

- Garantir une alerte favorisant l'arrivée des secours adaptés au plus près de la victime

- Secourir la victime de manière appropriée

Situer son rôle de SST dans l'organisation de la prévention de l'entreprise

- Caractériser des risques professionnels dans une situation de travail

- Participer à la maîtrise des risques professionnels par des actions de prévention

objectif fibre



**MON
COMPTE
FORMATION**

FINANCEMENT 119
CPF POSSIBLE

Sauveteur secouriste du travail maintien et actualisation des compétences

PREREQUIS

Personne titulaire du certificat de sauveteur secouriste du travail en cours de validité (2ans)

MOYENS PÉDAGOGIQUES

Exposés

Travaux pratiques

Matériel de simulation adapté au métier pour le cas concret

Dossier technique remis à chaque stagiaire

Des formateurs experts dans leurs domaines de compétences

2000m2 de plateaux techniques

OBJECTIFS

Maintenir la sensibilisation à la prévention des accidents

Revoir les connaissances

nécessaires pour préserver

l'intégrité physique d'une personne victime d'un accident

MODALITES DE SUIVI

Présentiel

MODALITES D'ÉVALUATION

Une évaluation continue sera faite lors des phases d'apprentissage et sur la mise en place de cas concrets

Une attestation de mise à jour de stage sera délivrée à chacun des participants

DURÉE DE LA FORMATION

1 journée

CONTACT :

contact@ofnovea.org

02 33 79 51 40

PROGRAMME

- Prévention des accidents
- La protection
- L'alerte
- La victime saigne abondamment
- La victime s'étouffe
- La victime ne parle pas mais respire
- La victime ne parle pas et ne respire pas
- La défibrillation
- La victime se plaint d'un malaise, d'une plaie, d'une brûlure ou d'un traumatisme

objectif fibre



**MON
COMPTE
FORMATION**

FINANCEMENT 120
CPF POSSIBLE

Sécurité incendie dans l'entreprise

PREREQUIS

Pas de prérequis

MOYENS PÉDAGOGIQUES

Exposés

Travaux pratiques

Dossier technique remis à chaque stagiaire

Des formateurs experts dans leurs domaines de compétences

2000m² de plateaux techniques

OBJECTIFS

Comprendre le fonctionnement du feu et sa propagation

Être capable de réagir lors d'un début d'incendie

Savoir manipuler un extincteur

MODALITES DE SUIVI

Présentiel

MODALITES D'ÉVALUATION

Évaluation continue tout au long de la formation

Exercices techniques et pratiques

DURÉE DE LA FORMATION

Demi-journée (3h30)

PROGRAMME

- Théorie du feu : les classes de feux, les procédés d'extinction
- La propagation du feu et des fumées
- Les moyens de lutte contre l'incendie : les différents types d'extincteurs, principes de fonctionnement et mise en œuvre
- Exercices d'extinction sur feux réels avec différents types d'extincteurs

objectif
fibre



CONTACT :

contact@ofnovea.org

02 33 79 51 40

MON
COMPTE
FORMATION

FINANCEMENT 121
CPF POSSIBLE

NOVEA

FORMATIONS CONTINUES

**- COMMUNICATION /
MANAGEMENT -**

PREREQUIS

Pas de prérequis

MOYENS PÉDAGOGIQUES

Exposés

Travaux pratiques

Dossier technique remis à chaque stagiaire

Des formateurs experts dans leurs domaines de compétences

2000m2 de plateaux techniques

OBJECTIFS

Maîtriser la conduite de projet

MODALITES DE SUIVI :

En présentiel, à distance ou en mixte (blended-learning, synchrone ou asynchrone)

MODALITES D'ÉVALUATION :

Tests écrits individuels

Évaluations individuelles par mise en situation

DURÉE DE LA FORMATION

4 jours

LIEU DE FORMATION

ZA TERACTION - Les Closeaux
50140 ROMAGNY FONTENAY

CONTACT :

contact@ofnovea.org
02 33 79 51 40

PROGRAMME

Éléments de contexte et définitions

Initialisation / faisabilité et opportunités

Parties prenantes

Gestion des risques

Ordonnancement, planification

Processus de surveillance et de maîtrise :
exécution, réunions de lancement, de suivi,
points d'étape et de clôture

Suivi des coûts - qualité - délais



PREREQUIS

Pas de prérequis

MOYENS PÉDAGOGIQUES

Exposés

Travaux pratiques

Dossier technique remis à chaque stagiaire

Des formateurs experts dans leurs domaines de compétences

2000m2 de plateaux techniques

OBJECTIFS

Identifier les personnalités

Savoir gérer les conflits

Acquérir des méthodes de négociation pour la gestion de conflits

MODALITES DE SUIVI :

En présentiel, à distance ou en mixte (blended-learning, synchrone ou asynchrone)

MODALITES D'ÉVALUATION :

Tests écrits individuels

Evaluations individuelles par mise en situation

DURÉE DE LA FORMATION

1 journée

PROGRAMME

Profils et personnalités

Méthodes ERIC et DESC

Mises en situation



CONTACT :

contact@ofnovea.org

02 33 79 51 40

PREREQUIS

Pas de prérequis

MOYENS PÉDAGOGIQUES

Exposés

Travaux pratiques

Dossier technique remis à chaque stagiaire

Des formateurs experts dans leurs domaines de compétences

2000m2 de plateaux techniques

OBJECTIFS

Acquérir des méthodes pour

développer son leadership

Savoir être convainquant

MODALITES DE SUIVI :

En présentiel, à distance ou en

mixte (blended-learning,
synchrone ou asynchrone)

MODALITES D'ÉVALUATION :

Tests écrits individuels

Evaluations individuelles par mise
en situation

DURÉE DE LA FORMATION

1 journée

PROGRAMME

Méthodes Hersey et Blanchard

Mises en situation



CONTACT :

contact@ofnovea.org

02 33 79 51 40



FINANCEMENT 125
CPF POSSIBLE

PREREQUIS

Pas de prérequis

MOYENS PÉDAGOGIQUES

Exposés

Travaux pratiques

Dossier technique remis à chaque stagiaire

Des formateurs experts dans leurs domaines de compétences

2000m2 de plateaux techniques

OBJECTIFS

Acquérir une aisance et une confiance dans sa communication chez le client

Acquérir les bases pour bien communiquer

MODALITES DE SUIVI :

En présentiel, à distance ou en mixte (blended-learning, synchrone ou asynchrone)

MODALITES D'ÉVALUATION :

Tests écrits individuels

Évaluations individuelles par mise en situation

DURÉE DE LA FORMATION

1 jour

LIEU DE FORMATION

ZA TERACTION - Les Closeaux
50140 ROMAGNY FONTENAY

CONTACT :

contact@ofnovea.org
02 33 79 51 40

PROGRAMME

Les bases de la communication

Affirmation de soi et connaissance de l'autre (profils et personnalités)

Identification de la demande et reformulation

Communiquer sur son intervention chez le client

Écoute et prise en compte des demandes client



PREREQUIS

Pas de prérequis

MOYENS PÉDAGOGIQUES

Exposés

Travaux pratiques

Dossier technique remis à chaque stagiaire

Des formateurs experts dans leurs domaines de compétences

2000m2 de plateaux techniques

OBJECTIFS

Aiguiser vos compétences dans votre relation avec autrui

Fluidifier votre façon de communiquer

MODALITES DE SUIVI :

En présentiel, à distance ou en mixte (blended-learning, synchrone ou asynchrone)

MODALITES D'ÉVALUATION :

Tests écrits individuels

Évaluations individuelles par mise en situation

DURÉE DE LA FORMATION

1 jour

LIEU DE FORMATION

ZA TERACTION - Les Closeaux
50140 ROMAGNY FONTENAY

CONTACT :

contact@ofnovea.org
02 33 79 51 40

PROGRAMME

Les fondamentaux d'une bonne communication

Technique de gestion de conflits interpersonnelle

Les bases de l'intelligence émotionnelle

Mieux comprendre notre carte mentale pour mieux comprendre les autres



PREREQUIS

Pas de prérequis

MOYENS PÉDAGOGIQUES

Exposés

Travaux pratiques

Dossier technique remis à chaque stagiaire

Des formateurs experts dans leurs domaines de compétences

2000m² de plateaux techniques

OBJECTIFS

Appréhender les différents types de réclamations

Savoir mettre en place des actions

MODALITES DE SUIVI

En présentiel, à distance ou en mixte (blended-learning, synchrone ou asynchrone)

MODALITES D'EVALUATION

Tests écrits individuels

Evaluations individuelles par mise en situation

DURÉE DE LA FORMATION

1 journée

**objectif
fibre** 

CONTACT :

contact@ofnovea.org

02 33 79 51 40

PROGRAMME

Types de réclamations

Ecouter et reformuler

Informer et proposer

Suivi des actions correctives



PREREQUIS

Pas de prérequis

MOYENS PÉDAGOGIQUES

Exposés

Travaux pratiques

Dossier technique remis à chaque stagiaire

Des formateurs experts dans leurs domaines de compétences

2000m2 de plateaux techniques

OBJECTIFS

Appréhender les outils et les clés de la communication

Savoir gérer ses équipes

MODALITES DE SUIVI

En présentiel, à distance ou en mixte (blended-learning, synchrone ou asynchrone)

MODALITES D'EVALUATION

Tests écrits individuels

Evaluations individuelles par mise en situation

DURÉE DE LA FORMATION

3 journées

**objectif
fibre** 

CONTACT :

contact@ofnovea.org

02 33 79 51 40

PROGRAMME

Eléments fondamentaux du management (outils et clés de la communication)

Atelier management situationnel

Gestion des réunions d'équipe (étapes, documents associés, cas pratique...)

Évaluation des équipes



**MON
COMPTE
FORMATION**

FINANCEMENT 129
CPF POSSIBLE

PREREQUIS

Pas de prérequis

MOYENS PÉDAGOGIQUES

Exposés

Travaux pratiques

Dossier technique remis à chaque stagiaire

Des formateurs experts dans leurs domaines de compétences

2000m2 de plateaux techniques

OBJECTIFS

Acquérir une aisance et une confiance dans sa communication chez le client

Acquérir les bases pour bien communiquer

MODALITES DE SUIVI :

En présentiel, à distance ou en mixte (blended-learning, synchrone ou asynchrone)

MODALITES D'ÉVALUATION :

Tests écrits individuels

Evaluations individuelles par mise en situation

DURÉE DE LA FORMATION

1 journée

**objectif
fibre** 

CONTACT :

contact@ofnovea.org

02 33 79 51 40

PROGRAMME

Les bases de la communication

Affirmation de soi et connaissance de l'autre (profils et personnalités)

Identification de la demande et reformulation

Communiquer sur son intervention chez le client

Ecoute et prise en compte des demandes client



PREREQUIS

Pas de prérequis

MOYENS PÉDAGOGIQUES

Exposés

Travaux pratiques

Dossier technique remis à chaque stagiaire

Des formateurs experts dans leurs domaines de compétences

2000m2 de plateaux techniques

OBJECTIFS

Acquérir les moyens et outils à la rédaction d'un compte-rendu

Savoir rédiger un compte-rendu en bonne et due forme

MODALITES DE SUIVI

En présentiel, à distance ou en mixte (blended-learning, synchrone ou asynchrone)

MODALITES D'EVALUATION

Tests écrits individuels

Evaluations individuelles par mise en situation

DURÉE DE LA FORMATION

1 journée

PROGRAMME

Identification/formalisation de la demande

Les moyens et outils du compte-rendu

Le contenu et la forme du compte-rendu

La validation de l'intervention



CONTACT :

contact@ofnovea.org

02 33 79 51 40

NOVEA

FORMATIONS CONTINUES

- DEVELOPPEMENT DURABLE /
NUMERIQUE RESPONSABLE -

Ecoconception d'un équipement numérique

PREREQUIS

Connaissances de base sur les systèmes numériques (matériel/logiciel)

MOYENS PÉDAGOGIQUES

Exposés - Travaux pratiques

OBJECTIFS

Connaitre le socle théorique et les principales catégories d'outils pour l'Analyse de Cycle de Vie (ACV)

Démarrer l'utilisation de deux types d'outils

Être capable d'analyser les impacts environnementaux d'un équipement et/ou d'un service numérique dans un environnement simple

Être acteur dans la mise en œuvre

d'une stratégie d'écoconception

MODALITES DE SUIVI

En présentiel

MODALITES D'EVALUATION

Evaluation sur la restitution d'un mini-projet d'écoconception réalisé en petit groupe

La formation sera validée par un certificat de compétence

DURÉE DE LA FORMATION

2 journées

CONTACT :

contact@ofnovea.org
02 33 79 51 40

PROGRAMME

Concept et phases du cycle de vie

Analyse d'un équipement

Méthodologie | Différentes

approches (qualitative vs quantitative, monocritère vs multicritères) |

Présentation des types d'outils

Écoconception : Définition | Stratégie

| Exemples

Écoconception basée sur l'ACV

qualitative et la méthode ESQCV

Présentation du logiciel EIME



Ecoconception d'un équipement numérique et logiciel EIME

PROGRAMME

Concept et phases du cycle de vie
Analyse d'un équipement : Méthodologie, différentes approches (qualitative vs quantitative, monocritère vs multicritères)
Présentation des types d'outils
Écoconception : définition, stratégie, exemples
Écoconception basée sur l'ACV qualitative et la méthode ESQCV
Création d'un cas d'étude, découverte de la base de données EIME, modélisation des briques élémentaires d'une étape de cycle de vie.
Modélisation de l'ensemble des phases du cycle de vie du produit.

PREREQUIS

Connaissances de base sur les systèmes numériques (matériel/logiciel)

MOYENS PÉDAGOGIQUES

Exposés - Travaux pratiques

OBJECTIFS

Connaitre le socle théorique et les principales catégories d'outils pour l'Analyse de Cycle de Vie (ACV)

Modéliser le cycle de vie d'un produit avec EIME

MODALITES DE SUIVI

En présentiel

MODALITES D'EVALUATION

Évaluation sur un cas concret
La formation sera validée par un certificat de compétence

DURÉE DE LA FORMATION

4 journées

CONTACT :

contact@ofnovea.org
02 33 79 51 40



PREREQUIS

Pas de prérequis

MOYENS PÉDAGOGIQUES

Salles dédiées

Cartes de la Fresque du Climat

OBJECTIFS

Connaître les liens de causes à effets qui régissent le climat, ainsi que ses conséquences.

Savoir identifier les différents leviers d'action possibles pour faire face au réchauffement climatique, dans un contexte de transition écologique globale.

Savoir comparer l'impact des différents leviers d'action imaginables, de les critiquer de manière constructive, et d'argumenter sur ses choix et idées, dans un contexte défini.

MODALITES DE SUIVI

En présentiel

Par groupe de 16 maximum

DURÉE DE LA FORMATION

1 demi-journée (3h30)

CONTACT :

contact@ofnovea.org

02 33 79 51 40

PROGRAMME

Comprendre les enjeux

Découvrir et positionner les cartes en lien de causes à effet, afin de co-construire la Fresque du Climat.

Ancrer la connaissance

Prendre du recul et s'approprier la Fresque du Climat en s'appuyant sur une réflexion d'équipe, partager les connaissances acquises et les ancrer dans un exposé synthétique.

Accueillir ses émotions

Pour aider à accepter la réalité scientifique et accueillir la prise de conscience des participants, sans basculer dans la fatalité.

Se projeter vers l'action

Aborder les ordres de grandeurs en matière d'émission de gaz à effet de serre, de biodiversité et d'écologie, pour alimenter le débat et émettre des propositions de solutions individuelles et collectives pour une transition écologique au sein de son organisation.



PREREQUIS

Pas de prérequis

MOYENS PÉDAGOGIQUES

Salles dédiées

Cartes de la Fresque du numérique

OBJECTIFS

Avoir conscience des enjeux environnementaux du numérique.

Connaître les grandes lignes des actions à mettre en place pour évoluer vers un numérique plus soutenable

Être capable de se rassembler pour apprendre ensemble.

MODALITES DE SUIVI

En présentiel

Par groupe de 16 maximum

DURÉE DE LA FORMATION

1 demi-journée (3h30)

CONTACT :

contact@ofnovea.org

02 33 79 51 40

PROGRAMME

Compréhension

En équipe de 4 à 8 autour d'une table, les participant·es identifient puis dessinent les liens entre les cartes du jeu pour construire une véritable "Fresque".

Créativité

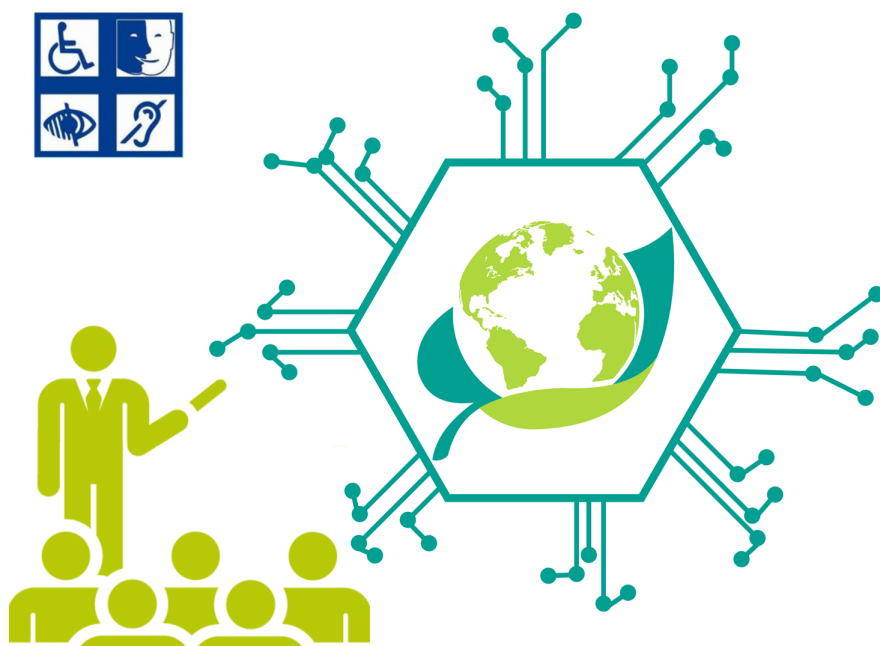
Les participant·es illustrent leurs propos et messages clés, puis choisissent un titre, pour mieux s'approprier le contenu et créer un esprit d'équipe.

Restitution

Chaque équipe commente sa fresque : son titre, ses messages clés, sa décoration, puis l'animateur·rice fait une restitution orale de la Fresque réalisée.

Action

Les participant·es prennent connaissance des cartes Action, et échangent entre eux·elles afin de retenir les actions les plus pertinentes.



PREREQUIS

Pas de prérequis

MOYENS PÉDAGOGIQUES

Etudes et articles pour approfondir la compréhension des concepts

Exposés

Des formateurs experts dans leurs domaines de compétences

OBJECTIFS

Connaître les principes fondamentaux de la souveraineté numérique, ce que cela signifie pour votre entreprise, pour votre création, vos produits, vos services et pour votre communauté territoriale et pays
Appréhender les écosystèmes d'affaires pour maximiser la résilience économique, pour protéger les données, pour protéger ses droits et maximiser la réussite

MODALITES DE SUIVI :

En présentiel, à distance ou en mixte (blended-learning, synchrone ou asynchrone)

MODALITES D'EVALUATION :

Tests écrits individuels

DURÉE DE LA FORMATION

1 journée

CONTACT :

contact@ofnovea.org

02 33 79 51 40

PROGRAMME

Concepts fondamentaux de la souveraineté numérique

Paysage informatique du point de vue des acteurs économiques privés dans un monde des affaires dominées par les «Big tech»

Le coût des produits en ligne «gratuits»

L'égalitarisme numérique contre l'hégémonie numérique

Nouveaux développements dans le paysage : Elon Musk et les fichiers Twitter, initiatives françaises et européennes de souveraineté numérique



Sensibilisation environnement, développement durable et gestion des déchets

PREREQUIS

Pas de prérequis

MOYENS PÉDAGOGIQUES

Exposés

Travaux pratiques

Dossier technique remis à chaque stagiaire

Des formateurs experts dans leurs domaines de compétences

2000m2 de plateaux techniques

OBJECTIFS

Comprendre les catégories de déchets

Connaître les déchets d'un chantier de fibre optique

MODALITES DE SUIVI

En présentiel, à distance ou en mixte (blended-learning, synchrone ou asynchrone)

MODALITES D'ÉVALUATION

Tests écrits individuels

Evaluations individuelles par mise en situation réelle sur les plateaux techniques

DURÉE DE LA FORMATION

1 demi-journée

CONTACT :

contact@ofnovea.org

02 33 79 51 40

PROGRAMME

Les catégories de déchets

Les déchets d'un chantier de fibre optique

Les documents et procédures collectives de gestion des déchets

Notion de développement durable et de cycle de vie de produits

objectif fibre





www.ofnovea.org